



ბათუმის უმაღლესი საზღვაო

საინჟინრო სასწავლებელი ანრი

პროფესიული მოდულური

საგანმანათლებლო პროგრამის კატალოგი



[mtc-anri.edu.ge](http://mtc-anri.edu.ge)



[info@mtc-anri.edu.ge](mailto:info@mtc-anri.edu.ge)



შეზღუდული პასუხისმგებლობის საზოგადოება  
ბათუმის უმაღლესი საზღვაო საინჟინრო სასწავლებელი ანრი

შპს ბუსსს ანრის  
პროფესიული მოდულური საგანმანათლებლო პროგრამების კატალოგი  
*Vocation Modular Educational Programs' Catalogue of BHMES ANRI, LLC*

„ვ ა მ ტ კ ი ც ე ბ“

შპს ბათუმის უმაღლესი საზღვაო საინჟინრო  
სასწავლებელი ანრის რექტორი

რ.დიასამიძე  
19.04.2021 წ.

დადგენილი და დამტკიცებულია:  
2021 წლის 19 აპრილი  
სენატის სხდომაზე, ოქმი № 09





შეზღუდული პასუხისმგებლობის საზოგადოება  
ბათუმის უმაღლესი საზღვაო საინჟინრო სასწავლებელი ანრი

შპს ბუსსს ანრის

პროფესიული მოდულური საგანმანათლებლო პროგრამების კატალოგი  
Vocation Modular Educational Programs' Catalogue of BHMES ANRI, LLC

შეზღუდული პასუხისმგებლობის საზოგადოება „საზღვაო სასწავლო-საწვრთნელი ცენტრი“ დაარსდა 2000 წლის ივნისში, 2005 წლის აგვისტოში, სასწავლებელმა შეიცვალა სახელწოდება და დაფუძნდა, როგორც შპს „საზღვაო სასწავლო ცენტრი ანრი“, ხოლო 2014 წლის 01 ივლისიდან მას ეწოდება შპს ბათუმის უმაღლესი საზღვაო საინჟინრო სასწავლებელი ანრი (შპს ბუსსს ანრი).

შპს ბუსსს ანრი ახორციელებს უმაღლეს და პროფესიულ საგანმანათლებლო პროგრამებს, ასევე აწარმოებს მეზღვაურების მომზადება/გადამზადება, სერტიფიცირებას.

შპს ბუსსს ანრი სერტიფიცირებულია საერთაშორისო ხარისხის სისტემის ISO 9001:2015 შესაბამისად.





შეზღუდული პასუხისმგებლობის საზოგადოება  
ბათუმის უმაღლესი საზღვაო საინჟინრო სასწავლებელი ანრი

შპს ბუსსს ანრის  
პროფესიული მოდულური საგანმანათლებლო პროგრამების კატალოგი  
*Vocation Modular Educational Programs' Catalogue of BHMES ANRI, LLC*

სასწავლებელი არის არაერთი ნაციონალური და საერთაშორისო ორგანიზაციის წევრი, მათ შორის საქართველოს კერძო კოლეჯების ასოციაცია; ლოჯისტიკის, ტრანსპორტისა და გადამზიდავთა ასოციაცია; ევროკავშირი-საქართველოს ბიზნეს საბჭო; უშიშროებისა და გადარჩენის წვრთნების (მომზადების) საერთაშორისო ასოციაცია; გლობალური საზღვაო განათლება და მომზადების ასოციაცია, შავი ზღვისპირეთის საზღვაო სასწავლებლების ასოციაცია.

2018 წლის სექტემბრიდან სასწავლებელი ახორციელებს **III დონის პროფესიულ მოდულურ პროგრამებს** სპეციალობებით:

- საგემბანე განყოფილების ექსპლუატაცია;
- გემის სამანქანე განყოფილების ექსპლუატაცია.

სწავლის ხანგრძლივობა შეადგენს 1,5 წელს.

სწავლის საფასური შეადგენს 2000 ლარს.



საზღვაო სასწავლებელი განათლების ხარისხის უზრუნველსაყოფად სარგებლობს ორი მთავარი პრინციპით: სტანდარტთან შესაბამისობა და მომხმარებლის არსებული და მოსალოდნელი მოთხოვნების დაკმაყოფილება. ხელმძღვანელობს რა დემოკრატიისა და ჰუმანიზმის პრინციპებით, განათლებისა და დასაქმების სფეროში წარმატების მისაღწევად იგი მიზანმიმართულია ჩამოყალიბდეს სწავლებასა და დასაქმებაზე ორიენტირებულ, ხელმისაწვდომ უმაღლეს სასწავლებლად, რომელიც თანამშრომლობს საზოგადოების ყველა დაინტერესებულ პირთან; ამავდროულად უზრუნველყოფს სწავლების ხარისხის მუდმივ გაუმჯობესებას, სამოქალაქო ღირებულებების განვითარებასა და დასაქმებულობის მაღალ მაჩვენებლებს;



შეზღუდული პასუხისმგებლობის საზოგადოება  
ბათუმის უმაღლესი საზღვაო საინჟინრო სასწავლებელი ანრი

შპს ბუსსს ანრის  
პროფესიული მოდულური საგანმანათლებლო პროგრამების კატალოგი  
*Vocation Modular Educational Programs' Catalogue of BHMES ANRI, LLC*

საერთაშორისო ბაზრის მოთხოვნების შესაბამისად ამზადებს მაღალკვალიფიცირებულ კადრებს, რომელთაც ექნებათ პროფესიული პრობლემების იდენტიფიცირებისა და გადაჭრის, პიროვნული პოტენციალის რეალიზებისა და კომუნიკაციის უნარ-ჩვევები, საერთაშორისო საზღვაო კონვენციის STCW სტანდარტების მოთხოვნების შესაბამისად და მაღალი ეთიკური ნორმები, რაც უზრუნველყოფს მათ კონკურენტუნარიანობას შრომის შიდა და საერთაშორისო ბაზარზე.





შეზღუდული პასუხისმგებლობის საზოგადოება  
ბათუმის უმაღლესი საზღვაო საინჟინრო სასწავლებელი ანრი

შპს ბუსსს ანრის  
პროფესიული მოდულური საგანმანათლებლო პროგრამების კატალოგი  
*Vocation Modular Educational Programs' Catalogue of BHMES ANRI, LLC*

**სპეციალური მოთხოვნები**

რადგანაც საქართველო წარმოადგენს საერთაშორისო საზღვაო ორგანიზაციის (IMO) წევრ ქვეყანას, IMO-ს მიერ აღიარებული ნორმატიული დოკუმენტები და საერთაშორისო საზღვაო კონვენცია „მეზღვაურთა მომზადების, დიპლომირებისა და ვახტის გაწვევის სტანდარტების შესახებ“ (STCW) სასწავლებლის ფუნქციონირების ძირითადი საკანონმდებლო ბაზაა. სწორედ ეს კანონები განსაზღვრავენ სტუდენტებისადმი წაყენებულ სპეციალურ მოთხოვნებს.

- ✓ სპეციალური მოთხოვნები რეგულირდება საქართველოს კანონმდებლობითა და საერთაშორისო საზღვაო ორგანიზაციის შემდეგი ნორმატიული დოკუმენტებით:
- ✓ საქართველოს შრომის, ჯანმრთელობისა და სოციალური დაცვის მინისტრის 2007 წლის 11 ივლისის ბრძანება N 215/ნ;
- ✓ საქართველოს კანონი „მეზღვაურთა განათლებისა და სერტიფიცირების შესახებ“;
- ✓ International Convention on Standards of Training, Certification and Watchkeeping for Seafarers, Regulation I/9; section B-I/9; Table B-I/9-1.

**სწავლისა და სტუდენტური ცხოვრებისათვის აუცილებელი  
დამხმარე პირობები**

სწავლება ორგანიზებულია უახლესი ტრენაჟერული და კომპიუტერული ტექნიკის ბაზაზე დაფუძნებული კომბინირებული მეთოდების გამოყენებაზე. ძირითადი აქცენტი გადატანილია სტუდენტთა პრაქტიკული უნარების განვითარებაზე.

სწავლის პერიოდში პროფესიული სტუდენტებისთვის ხელმისაწვდომია:

- ✓ საკონფერენციო დარბაზი;
- ✓ საერთო საცხოვრებელი;
- ✓ კვების ბლოკი;
- ✓ სამედიცინო მომსახურება;
- ✓ სპორტული დარბაზი ტრენაჟერებითა და სახვა სპორტაქსესუარებით;
- ✓ სწრაფმავალი სამაშველო კატარდა და სამაშველო ნავი (სპეციალური ტრენინგებისათვის);
- ✓ სასწავლო გემი „კაპიტანი ო.ჩახვაძე“- სასწავლო-საცურაო პრაქტიკის გასაველეად



შეზღუდული პასუხისმგებლობის საზოგადოება  
ბათუმის უმაღლესი საზღვაო საინჟინრო სასწავლებელი ანრი

შპს ბუსსს ანრის  
პროფესიული მოდულური საგანმანათლებლო პროგრამების კატალოგი  
*Vocation Modular Educational Programs' Catalogue of BHMES ANRI, LLC*



**დამატებითი მოთხოვნა - სავახტე მორიგეობა**

იმისათვის, რომ პირველ საცურაო პრაქტიკაზე გაგზავნილმა პროფესიულმა სტუდენტმა თავი არ იგრძნოს უცხო გარემოში, შეიძინოს ვახტაზე დგომის/მორიგეობის სპეციალური უნარ-ჩვევები და გაუადვილდეს პროფესიული მუშაობა (4 საათიან ვახტაზე დგომა), მათთვის ხმელეთზე ტარდება სპეციალური



შეზღუდული პასუხისმგებლობის საზოგადოება  
ბათუმის უმაღლესი საზღვაო საინჟინრო სასწავლებელი ანრი

შპს ბუსსს ანრის  
პროფესიული მოდულური საგანმანათლებლო პროგრამების კატალოგი  
*Vocation Modular Educational Programs' Catalogue of BHMES ANRI, LLC*

სავალდებულო სასწავლო ტრენინგი - გამსვლელ პუნქტზე სავახტე მორიგეობა. მორიგეობის წესები, უფლებები, ვალდებულებები და მოვალეობები გაწერილია შესაბამის ნორმატიულ დოკუმენტებში, ინსტრუქციებში და ა.შ., მას ეცნობა პროფესიული სტუდენტების შემადგენლობა, მოკლე ინსტრუქცია გამოკრულია სათანადო ადგილას.







შეზღუდული პასუხისმგებლობის საზოგადოება  
ბათუმის უმაღლესი საზღვაო საინჟინრო სასწავლებელი ანრი

შპს ბუსსს ანრის  
პროფესიული მოდულური საგანმანათლებლო პროგრამების კატალოგი  
*Vocation Modular Educational Programs' Catalogue of BHMES ANRI, LLC*

თითოეული საგანმანათლებლო პროგრამა  
შეესაბამება დაწესებულების მისიას

სასწავლებლის მისია , ხედვა , ღირებულებები:

ბათუმის უმაღლესი საზღვაო საინჟინრო სასწავლებელი ანრი ეფუძნება რა უმაღლესი და პროფესიული განათლების, ასევე მეზღვაურთა განათლების, წვრთნისა და სერტიფიცირების უნიფიცირებულ სტანდარტებსა და წესებს, ისწრაფვის საზღვაო დარგებში საგანმანათლებლო პროგრამების განხორციელების გზით საზოგადოების მოთხოვნებსა და საჭიროებებზე ორიენტირებული თანამედროვე ცოდნის გავრცელებისაკენ.

ბათუმის უმაღლესი საზღვაო საინჟინრო სასწავლებელი ანრი მიზნად ისახავს, თავისი საქმიანობით წვლილი შეიტანოს ქალაქის, რეგიონისა და მთლიანად ქვეყნის განვითარებაში.

ამ მიზნით იგი საზღვაო-სავაჭრო ფლოტისა და საზღვაო ტრანსპორტის ინდუსტრიის სფეროში უზრუნველყოფს ხელმისაწვდომ, მაღალი ხარისხის აკადემიურ და პროფესიულ განათლებას, რომელიც განხორციელდება სწავლებით, სტუდენტთა ინტერესებისა და შესაძლებლობების შესატყვისი კულტურული, ინტელექტუალური და პიროვნული განვითარებისათვის ჰარმონიული გარემოს შექმნით და ავითარებს



საკუთარ კვლევით პოტენციალს. ამით სასწავლებელი ხელს უწყობს დემოკრატიული საზოგადოების მშენებლობას, ქვეყნის ეკონომიკურ განვითარებას და მის წარმატებულ საერთაშორისო ინტეგრაციას.

ბათუმის უმაღლესი საზღვაო საინჟინრო სასწავლებელი ანრის ხედვაა, სასწავლებელი ჩამოყალიბდეს სწავლებასა და დასაქმებაზე ორიენტირებულ, კონკურენტუნარიან, საერთაშორისო ბაზარზე მოთხოვნად და საზღვაო ტრანსპორტის ინდუსტრიის სფეროში ხელმისაწვდომ უმაღლეს და პროფესიულ სასწავლებლად, რომელიც ხელს უწყობს უწყვეტი სწავლების პრინციპს და სწავლებისა და დარგობრივი გამოყენებითი კვლევების ინტეგრირებას.



შეზღუდული პასუხისმგებლობის საზოგადოება  
ბათუმის უმაღლესი საზღვაო საინჟინრო სასწავლებელი ანრი

შპს ბუსსს ანრის  
პროფესიული მოდულური საგანმანათლებლო პროგრამების კატალოგი  
*Vocation Modular Educational Programs' Catalogue of BHMES ANRI, LLC*

ბათუმის უმაღლესი საზღვაო საინჟინრო სასწავლებელი ანრის თავის საქმიანობას აფუძნებს შემდეგ ღირებულებებზე:

- სამართლიანობა;
- ჰუმანურობა;
- ტოლერანტობა;
- თანაბარი შესაძლებლობები;
- მრავალფეროვნება;
- თავისუფლება და პასუხისმგებლობა;
- კეთილსინდისიერება;
- აკადემიური თავისუფლება;
- ღიაობა და გამჭვირვალობა;
- განვითარებაზე ორიენტირებულობა

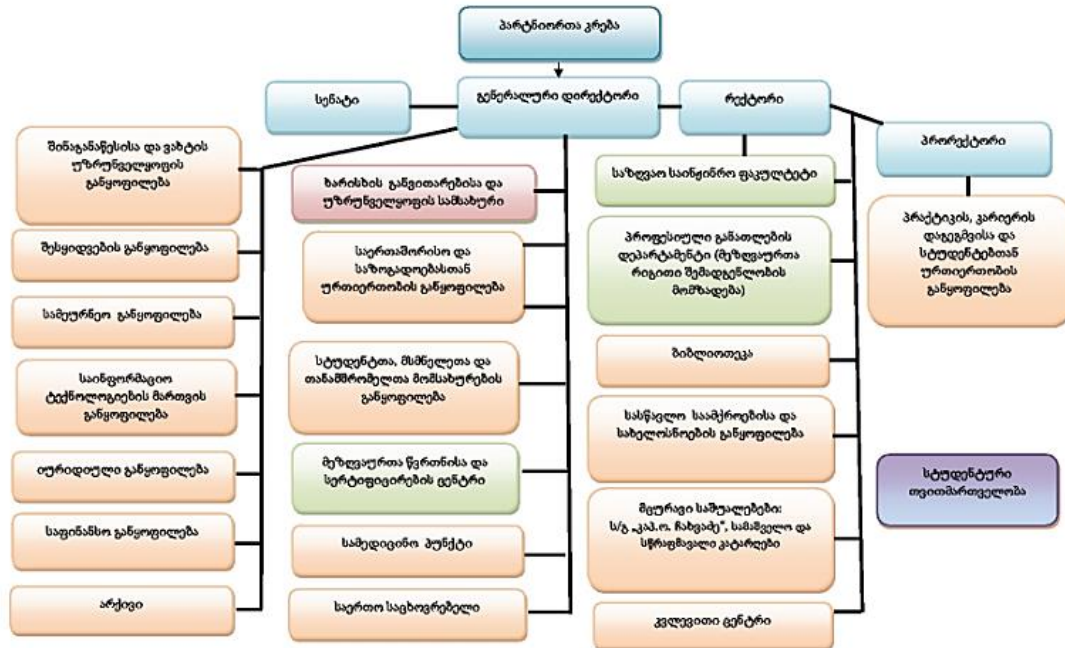




შეზღუდული პასუხისმგებლობის საზოგადოება  
 ბათუმის უმაღლესი საზღვაო საინჟინრო სასწავლებელი ანრი

შპს ბუსსს ანრის  
 პროფესიული მოდულური საგანმანათლებლო პროგრამების კატალოგი  
 Vocation Modular Educational Programs' Catalogue of BHMES ANRI, LLC

შპს ბათუმის უმაღლესი საზღვაო საინჟინრო სასწავლებელი ანრი  
 სტრუქტურული სქემა





შეზღუდული პასუხისმგებლობის საზოგადოება  
ბათუმის უმაღლესი საზღვაო საინჟინრო სასწავლებელი ანრი

შპს ბუსსს ანრის  
პროფესიული მოდულური საგანმანათლებლო პროგრამების კატალოგი  
*Vocation Modular Educational Programs' Catalogue of BHMES ANRI, LLC*

**პროფესიული მოდულური საგანმანათლებლო პროგრამები**



უმაღლესი საგანმანათლებლო დაწესებულებების ავტორიზაციის საბჭოს 2018 წლის 1 სექტემბრის №60 გადაწყვეტილების საფუძველზე მინიჭებული აქვს უფლებამოსილება განახორციელოს მე-III დონის პროფესიული მოდულური საგანმანათლებლო პროგრამები შემდეგი სპეციალობით:

1. საგემზანე განყოფილების ექსპლუატაცია – III დონე;
2. გემის სამანქანე განყოფილების ექსპლუატაცია – III დონე;

მისანიჭებელი კვალიფიკაცია:

1. საზაზო პროფესიული კვალიფიკაცია საგემზანე განყოფილების ექსპლუატაციაში -Basic Vocational Qualification in Ship Deck Operation.

განათლების საერთაშორისო კლასიფიკატორთან (ISCED) შესაბამისია – 1041 “სატრანსპორტო მომსახურებები”.

1. საზაზო პროფესიული კვალიფიკაცია გემის სამანქანე განყოფილების ექსპლუატაციაში - Basic Vocational Qualification in Ship Engine Room Operation.

განათლების საერთაშორისო კლასიფიკატორთან (ISCED) შესაბამისია – 1041 “სატრანსპორტო მომსახურებები”.

პროფესიული განათლების III დონის საგანმანათლებლო პროგრამებზე სტუდენტთა ჩარიცხვა შესაძლებელია განხორციელდეს გასაუბრების საფუძველზე (სასწავლებლის მიერ დადგენილი წესის მიხედვით) ზოგადი განათლების როგორც სრული, ასევე საზაზო საფეხურის დაძლევის საფუძველზე. თუ ჩარიცხვის მსურველთა რაოდენობა გადააჭარბებს ვაკანტური ადგილების რიცხვს, ჩარიცხვა განხორციელდება სენატის მიერ დადგენილი კონკურსის წესით. ასევე პროფესიულ მოდულურ



შეზღუდული პასუხისმგებლობის საზოგადოება  
ბათუმის უმაღლესი საზღვაო საინჟინრო სასწავლებელი ანრი

შპს ბუსსს ანრის  
პროფესიული მოდულური საგანმანათლებლო პროგრამების კატალოგი  
*Vocation Modular Educational Programs' Catalogue of BHMES ANRI, LLC*

საგანმანათლებლო პროგრამებზე ჩარიცხვა შესაძლებელია სახელმწიფო დაფინანსებით ტესტირების შედეგების საფუძველზე.

**სწავლების ხანგრძლივობა** მესამე დონის პროფესიული კვალიფიკაცია საგემბანე/გემის სამანქანე განყოფილების ექსპლუატაციაში პროფესიულმა სტუდენტმა უნდა დააგროვოს ჯამურად 95/91 კრედიტი რომელთაგან ზოგადი მოდულები - 16 კრედიტის მოცულობითაა, პროფესიულ/დარგობრივი მოდულები - 75 კრედიტის მოცულობით, ხოლო არჩევითი მოდული 4 კრედიტია. სწავლის ხანგრძლივობა შეადგენს 18/17 სასწავლო თვეს.

მოდულის ქართული ენა A2 გავლა სავალდებულოა მხოლოდ იმ პროფესიული სტუდენტებისთვის, რომლებმაც არ უდასტურდებათ ქართული ენის კომპეტენცია. მათთვის საგანმანათლებლო პროგრამაზე სწავლება იწყება ქართული ენის მოდულით და პროგრამის მოცულობა შეადგენს 110/106 კრედიტს. მათ შორის, 15 კრედიტი განკუთვნილია „ქართული ენა A2“ მოდულის სწავლებისათვის. სწავლის ხანგრძლივობა შეადგენს 22/21 სასწავლო თვეს.



**სწავლების საფასური** - საგემბანე/სამანქანე განყოფილების ექსპლუატაციის III დონის პროგრამაზე საქართველოს მოქალაქეებისათვის შეადგენს – 2000 ლარს.

**სწავლების ხანგრძლივობა** პროფესიულ მოდულურ საგანმანათლებლო პროგრამებზე შეადგენს 1,5 აკადემიურ წელიწადს:

ა) საგემბანე განყოფილების ექსპლუატაცია - 95 ECTS კრედიტს, ხოლო ვისაც არ უდასტურდება ქართული ენის კომპეტენცია - 110 ECTS კრედიტს, რომელშიც შედის სასწავლო-საცურაო პრაქტიკა და სასერტიფიკაციო მომზადების გაცნობითი კურსი. კრედიტების განაწილება ხდება შემდეგნაირად: 21% -



შეზღუდული პასუხისმგებლობის საზოგადოება  
ბათუმის უმაღლესი საზღვაო საინჟინრო სასწავლებელი ანრი

შპს ბუსსს ანრის

პროფესიული მოდულური საგანმანათლებლო პროგრამების კატალოგი  
*Vocation Modular Educational Programs' Catalogue of BHMES ANRI, LLC*

(20 კრედიტი) - ზოგადი მოდულები, 37% - (35 კრედიტი) - თეორიული მომზადება; 42% - (40 კრედიტი) - სასწავლო-საცურაო პრაქტიკა;

ბ) გემის სამანქანე განყოფილების ექსპლუატაცია - 91 ECTS კრედიტს, ხოლო ვისაც არ უდასტურდება ქართული ენის კომპეტენცია - 106 ECTS კრედიტს, რომელშიც შედის სასწავლო-საცურაო პრაქტიკა და სასერტიფიკაციო მომზადების გაცნობითი კურსი. კრედიტების განაწილება ხდება შემდეგნაირად: 22% - (20 კრედიტი) - ზოგადი მოდულები, 34% - (31 კრედიტი) - თეორიული მომზადება; 44% - (40 კრედიტი) - სასწავლო-საცურაო პრაქტიკა;

**სწავლის შედეგები**

მისანიჭებელი პროფესიული კვალიფიკაციის შესაბამისი სწავლის შედეგები საგემბანე განყოფილების ექსპლუატაცია:

- გემბანის მოწყობილობებისა და მექანიზმების უსაფრთხო ექსპლუატაციაში მონაწილეობა;
- უსაფრთხო სანავიგაციო ვახტაში მონაწილეობა;
- გემის საჭეს მართვა;
- გემის საბმელ და საღუზე ოპერაციებში მონაწილეობა;
- გემზე არსებული სათავსების მოვლა-დასუფთავება;
- გემბანის მექანიზმების პროფილაქტიკურ-სარემონტო სამუშაოებში მონაწილეობა;
- სატაკელაჟო სამუშაოების შესრულება;
- გემზე სატვირთო ოპერაციებში მონაწილეობა;
- გემზე სამღებრო სამუშაოების შესრულება;
- გემზე უსაფრთხოების უზრუნველყოფა.

მისანიჭებელი პროფესიული კვალიფიკაციის შესაბამისი სწავლის შედეგები გემის სამანქანე განყოფილების ექსპლუატაცია:

- სამანქანე განყოფილების ქვაბების, მექანიზმების, დანადგარების სისტემების ტექნიკური მომსახურება;
- სამანქანე განყოფილების მექანიზმების რემონტი - შეკეთება;
- სამანქანე განყოფილების ვახტის წარმოება;
- სამღებრო სამუშაოების შესრულება;
- საწვავის მიღებისა და გადატუმბვის ოპერაციებში მონაწილეობა;
- ლიალურ და ბალასტურ წყლებთან დაკავშირებულ ოპერაციებში მონაწილეობა;
- სამუშაო გარემოსა და მარაგების მართვა;
- გემზე უსაფრთხოების უზრუნველყოფა.



შეზღუდული პასუხისმგებლობის საზოგადოება  
ბათუმის უმაღლესი საზღვაო საინჟინრო სასწავლებელი ანრი

შპს ბუსსს ანრის  
პროფესიული მოდულური საგანმანათლებლო პროგრამების კატალოგი  
*Vocation Modular Educational Programs' Catalogue of BHMES ANRI, LLC*

პროფესიული მოდულური საგანმანათლებლო პროგრამის სტუდენტთათვის კრედიტის მინიჭება ხორციელდება სწავლის შედეგის მიღწევის დადასტურების საფუძველზე.

სწავლის შედეგის მიღწევის დადასტურება შესაძლებელია:

- ა) წინმსწრები ფორმალური განათლების ფარგლებში მიღწეული სწავლის შედეგების აღიარებით;
- ბ) არაფორმალური განათლების გზით მიღწეული სწავლის შედეგების დადასტურება განათლების და მეცნიერების მინისტრის მიერ დადგენილი წესით;

გ) სწავლის შედეგების დადასტურება შეფასების გზით.

არსებობს განმავითარებელი და განმსაზღვრელი შეფასება.

განმავითარებელი შეფასება შესაძლოა განხორციელდეს როგორც ქულების, ასევე ჩათვლის პრინციპის გამოყენებით.

განმსაზღვრელი შეფასება ითვალისწინებს მხოლოდ ჩათვლის პრინციპებზე დაფუძნებული (კომპეტენციების დადასტურებაზე დაფუძნებული) სისტემის გამოყენებას და უშვებს შემდეგი ორი ტიპის შეფასებას:

- ა) სწავლის შედეგი დადასტურდა;
- ბ) სწავლის შედეგი არ დადასტურდა.

განმსაზღვრელი შეფასებისას უარყოფითი შედეგის მიღების შემთხვევაში პროფესიულ სტუდენტს უფლება აქვს პროგრამის დასრულებამდე მოითხოვოს სწავლის შედეგების მიღწევის დამატებითი შეფასება, თუკი აღნიშნული მოდული არ არის ამ მოდულის წინაპირობა, მაგრამ თუ წინაპირობაა, მაშინ მოდულის დასადასტურებლად ეძლევა ერთი კვირა. შეფასების მეთოდი/მეთოდები მოცემულია მოდულებში.



შეზღუდული პასუხისმგებლობის საზოგადოება  
ბათუმის უმაღლესი საზღვაო საინჟინრო სასწავლებელი ანრი

შპს ბუსსს ანრის  
პროფესიული მოდულური საგანმანათლებლო პროგრამების კატალოგი  
Vocation Modular Educational Programs' Catalogue of BHMES ANRI, LLC

მესამე დონის საგემბანე განყოფილების ექსპლუატაციის  
პროფესიული მოდულური საგანმანათლებლო პროგრამა

პროფესიული განათლების დონე: მესამე

მისანიჭებელი კვალიფიკაცია: საბაზო პროფესიული კვალიფიკაცია საგემბანე განყოფილების ექსპლუატაციაში

პროგრამის მოცულობა: 95 კრედიტი

პროგრამაზე დაშვების წინაპირობა: მიღებული უნდა ჰქონდეს სრული ზოგადი განათლება, ან დაძლეული ჰქონდეს ზოგადი განათლების საბაზო საფეხური; საზღვაო ფლოტის გემებზე მუშაობის უფლების მოსაპოვებლად გაიაროს სპეციალური სამედიცინო შემოწმება (ფორმა # IV-100/ა) სამედიცინო ცენტრებში, რომელთაც აქვთ საზღვაო ტრანსპორტის სააგენტოს სათანადო აღიარება.

საგანმანათლებლო პროგრამის მიზანი: საერთაშორისო საზღვაო კონვენციისა და პროფესიული სტანდარტების შესაბამისად მოამზადოს გემბანის მეზღვაურის მესამე დონის პროფესიული კვალიფიკაციის მქონე პირი, რომელსაც შეუძლია 500 და მეტი სრული ტევადობის საზღვაო გემზე დაიკავოს ამ კვალიფიკაციის შესაბამისი თანამდებობა.

სწავლის შედეგი:

<p>ცოდნა და გაცნობიერება</p>	<p>1. სწავლის ან/და საქმიანობის სფეროსათვის დამახასიათებელი ძირითადი ფაქტების, პრინციპების, პროცესების, მეთოდებისა და ზოგადი კონცეფციების ცოდნა და გააზრება.</p> <p>იცის: ზოგადი ცნებები გემის აგებულებისა და გემის სანაოსნო თვისებების შესახებ; რანჰოლტისა და ტაკელაჟის მოწყობილობები; გემის საჭის, სატვირთო, ლუზის, მისაბმელი და ბუქსიების მოწყობილობების დანიშნულება, აგებულება, გამოყენება და ტექნიკური მომსახურება; გარე კორპუსის ნაწილის მომზადება ნაოსნობისათვის; გემის საღებავების ძირითადი ტიპები და მათი გამოყენების წესები; გემბანის ტექნიკური საშუალებების დანიშნულება, აგებულება, გამოყენება და ტექნიკური მომსახურება; ამწე-სატვირთო მექანიზმების ექსპლუატაციის წესები; ნავიგაციის ძირითადი ტერმინები, ცნებები და განმარტებები; საჭის მართვის ბრძანებები და მათი დანიშნულებები, მათ შორის ინგლისურ ენაზე; მოვალეობები დაკავშირებული დაკვირვების წარმოებასთან, მათ შორის ხმოვან სიგნალზე, შუქნიშანზე ან სხვა ობიექტზე წარმოებულ მიმართულებაზე გრადუსებში და მეოთხედებში; სანავიგაციო ვახტის გაწვევის წესები; უსაფრთხოების ტექნიკის მოთხოვნები გემბანზე სამუშაოდ; თავისი</p>
------------------------------	---





შეზღუდული პასუხისმგებლობის საზოგადოება  
 ბათუმის უმაღლესი საზღვაო საინჟინრო სასწავლებელი ანრი

შპს ბუსსს ანრის

პროფესიული მოდულური საგანმანათლებლო პროგრამების კატალოგი  
*Vocation Modular Educational Programs' Catalogue of BHMES ANRI, LLC*

	<p>მოვალეობები გემის სიცოცხლისუნარიანობის უზრუნველსაყოფად (ავარიული სიტუაციის, ხანძრის შემთხვევებში). ავარიული სიგნალიზაციის სისტემები; ტვირთის მიღების, ჩაბარების, განათავსების და დამაგრების წესები; განგაშის ტიპების ჩამონათვალი; განგაშის სიგნალები. განრიგი განგაშის პირობებში; მარკირების სახეები გემბანზე; ზღვის გარემოს დაბინძურების პრევენციული ღონისძიებების ძირითადი მოთხოვნები; უსაფრთხო ვახტის გაწვევის ნორმები.</p>
უნარი	<p>შეუძლია: გემის სამუშაოების შესრულება, მათ შორის: სადურგლო, სამღებრო, სატაკელაჟო სამუშაოები. კორპუსისა და ლითონის ნაკეთობათა გამწმენდი სამუშაოები; სანავიგაციო და სადგომი ვახტის წარმოება, ვიზუალური და სმენითი დაკვირვების გაწევა ვახტაზე; გემის ვახტის გაწვევის წესების დაცვა; საჭის მოწყობილობისა და კურსის მაჩვენებელის კონტროლი. გიროკომპასისა და მაგნიტური კომპასის გამოყენება საჭის მართვის დროს. ავტომატურიდან ხელით მართვაზე გადასვლის ბრძანების შემთხვევაში და პირიქით; განახორციელოს გემის მიზმის ოპერაციები; განახორციელოს საჭის, სატვირთო და ბუქსირების საშუალებების ტექნიკური ექსპლუატაცია; განახორციელოს ჩატვირთვა გადმოტვირთვის პროცედურები: მოამზადოს სათავსოები, სატვირთო ტრიუმები და გემბანი ტვირთის განსათავსებლად; მიიღოს, ჩაიბაროს, განათავსოს და დაამაგროს ტვირთი. გაწმინდოს ტრიუმები და გაასუფთაოს გემბანი გადმოტვირთვის ოპერაციის შემდეგ; უზრუნველყოს ნაოსნობის უსაფრთხოება. უზრუნველყოს სატრანსპორტო უსაფრთხოების სათანადო დონე, გამოიყენოს ყველა საშუალება გემის სიცოცხლისუნარიანობის შესანარჩუნებლად, მათ შორის: ისარგებლოს ხანძარსაწინააღმდეგო საშუალებებით; ჩაუშვას, ამოწიოს და მართოს სამაშველო კანჯო; ისარგებლოს ინდივიდუალური სამაშველო საშუალებებით და სხვა; იმოქმედოს განგაშის სიგნალების შესაბამისად, შეძლოს პირველადი სამედიცინო დახმარება გაწევა; განგაშის სიგნალების გამოყენება გადარჩენისა და ძიების ოპერაციების დროს, მათ შორის: პიროტექნიკური საშუალებები, თანამგზავრული ავარიული რადიო ბუები და ტრანსპონდერები; განგაშის მცდარი სიგნალების თავიდან აცილება. მოქმედებები მცდარი განგაშის სიგნალის გაშვების შემთხვევაში; თავისი კომპეტენციების ფარგლებში იმოქმედოს გარემოს დაცვის მოთხოვნებიდან გამომდინარე.</p> <p>შეუძლია საჭის მოწყობილობის, კურსის მაჩვენებელის კონტროლისა და ვიზუალური დაკვირვების შედეგად გაკეთებული დასკვნის საფუძველზე მოახდინოს პრობლემის იდენტიფიცირება და კაპიტნის სავახტო თანაშემწის ინფორმირება.</p> <p>აქვს გუნდური მუშაობის უნარი და შეუძლია განახორციელოს ეფექტური სამუშაო ურთიერთობები ვახტის გაწვევის დროს. სამეთაურო შემადგენლობის პირის მიერ გაცემულ ბრძანებებზე ასრულებს ადექვატურ მოქმედებას თავისი კომპეტენციის ფარგლებში; შეუძლია პროფესიულ საქმიანობასთან</p>



შეზღუდული პასუხისმგებლობის საზოგადოება  
ბათუმის უმაღლესი საზღვაო საინჟინრო სასწავლებელი ანრი

შპს ბუსსს ანრის  
პროფესიული მოდულური საგანმანათლებლო პროგრამების კატალოგი  
*Vocation Modular Educational Programs' Catalogue of BHMES ANRI, LLC*

	<p>დაკავშირებული ინფორმაციული და საკომუნიკაციო ტექნოლოგიების, გემის შიდა კავშირისა და ავარიული სიგნალიზაციის ეფექტურად გამოყენება; აქვს სტანდარტული ინგლისური ფრაზების ცოდნა ფუნქციონალური მოვალეობების შესრულებისთვის აუცილებელი მოცულობით. კვალიფიკაციის მაღალი დონის შესანარჩუნებლად აცნობიერებს გადამზადების კურსების აუცილებლობას და შემდგომი პროფესიული ზრდის საჭიროებას.</p>
<p><b>პასუხისმგებლობა და ავტონომიურობა</b></p>	<p>მეზღვაურის პროფესიული საქმიანობის თავისებურების განმსაზღვრელია პროფესიის მაღალი რისკ-ფაქტორი. გემი მეზღვაურისათვის წარმოადგენს ერთდროულად სამუშაო და საცხოვრებელ გარემოს. გამომდინარე აქედან ერთიანი გუნდის შეგრძნება, თვითდისციპლინა, კომუნიკაბელობა, პუნქტუალობა, პროფესიული და პირადი პასუხისმგებლობა ის ძირითადი ღირებულებებია, რომლებიც განსაზღვრავენ გემის, ეკიპაჟისა და ტვირთის უსაფრთხოებას. ქსტრემალურ სიტუაციაში გადაწყვეტილების მიღება.</p>





შეზღუდული პასუხისმგებლობის საზოგადოება  
ბათუმის უმაღლესი საზღვაო საინჟინრო სასწავლებელი ანრი

შპს ბუსსს ანრის  
პროფესიული მოდულური საგანმანათლებლო პროგრამების კატალოგი  
Vocation Modular Educational Programs' Catalogue of BHMES ANRI, LLC

მესამე დონის გემის სამნქანე განყოფილების ექსპლუატაციის  
პროფესიული მოდულური საგანმანათლებლო პროგრამა

პროფესიული განათლების დონე: მესამე

მისანიჭებელი კვალიფიკაცია: საბაზო პროფესიული კვალიფიკაცია გემის სამანქანე განყოფილების ექსპლუატაციაში

პროგრამის მოცულობა: 91 კრედიტი

პროგრამაზე დაშვების წინაპირობა: მიღებული უნდა ჰქონდეს სრული ზოგადი განათლება, ან დაძლეული ჰქონდეს ზოგადი განათლების საბაზო საფეხური; საზღვაო ფლოტის გემებზე მუშაობის უფლების მოსაპოვებლად გაიაროს სპეციალური სამედიცინო შემოწმება (ფორმა # IV-100/ა) სამედიცინო ცენტრებში, რომელთაც აქვთ საზღვაო ტრანსპორტის სააგენტოს სათანადო აღიარება.

საგანმანათლებლო პროგრამის მიზანი: საერთაშორისო საზღვაო კონვენციისა და პროფესიული სტანდარტების შესაბამისად მოამზადოს გემბანის მეზღვაურის მესამე საფეხურის პროფესიული კვალიფიკაციის მქონე პირი, რომელსაც შეუძლია 500 და მეტი სრული ტევადობის საზღვაო გემზე დაიკავოს ამ კვალიფიკაციის შესაბამისი თანამდებობა.

სწავლის შედეგი:

<p><b>ცოდნა და გაცნობიერება</b></p>	<p>სწავლის ან/და საქმიანობის სფეროსათვის დამახასიათებელი ძირითადი ფაქტების, პრინციპების, პროცესების, მეთოდებისა და ზოგადი კონცეფციების ცოდნა და გააზრება. იცის: ზოგადი ცნებები გემის აგებულებისა და გემის სანაოსნო თვისებების შესახებ; ზოგადი ცნებები გემის შიგაწვის ძრავებში მიმდინარე პროცესების შესახებ. ძრავების აგებულება, მათი მოქმედების პრინციპები, მომსახურე სისტემები; გემის ქვაბების უსაფრთხო ექსპლუატაციის წესები; გემის სისტემებისა და მექანიზმების ავარიულ-გამაფრთხილებელი სიგნალიზაცია; გემის შიგაწვის ძრავების ექსპლუატაციის წესები; ვახტის გაწვევის წესები სამანქანე განყოფილებაში; მთავარი ძრავის, დამხმარე დიზელ გენერატორის და დამხმარე მექანიზმების გაუმართავი მუშაობის ნიშნები და მიზეზები; გემის ტუმბოების, კომპრესორების, სეპარატორების და საჭის მანქანის აგებულება და მომსახურე სისტემები; ენერგეტიკული დანადგარების მუშაობის ძირითადი საექსპლუატაციო მაჩვენებლები; გემის მექანიზმების, სისტემების და მოწყობილობების ექსპლუატაციისა და რემონტის ძირითადი მასალები; გემის მილგაყვანილობების მარკირება და დანიშნულება; უსაფრთხოების ტექნიკის მოთხოვნები სამანქანე განყოფილებაში სამუშაოდ; მოვალეობები გემის</p>
-------------------------------------	--



**შეზღუდული პასუხისმგებლობის საზოგადოება  
ბათუმის უმაღლესი საზღვაო საინჟინრო სასწავლებელი ანრი**

**შპს ბუსსს ანრის**

**პროფესიული მოდულური საგანმანათლებლო პროგრამების კატალოგი  
Vocation Modular Educational Programs' Catalogue of BHMES ANRI, LLC**

	<p>სიცოცხლისუნარიანობის უზრუნველსაყოფად (ავარიული სიტუაციის, ხანძრის შემთხვევებში). ავარიული სიგნალიზაციის სისტემები სამანქანე განყოფილებაში; ავარიული აღურვილობის გამოყენება და მოქმედებები ავარიული სიტუაციების შემთხვევაში; ნარჩენების უტილიზაციის ნებადართული წესები; ზღვის გარემოს დაბინძურების პრევენციული ღონისძიებების ძირითადი მოთხოვნები;</p>
<p><b>უნარი</b></p>	<p>შეუძლია: გაწიოს ვახტა სამანქანე განყოფილებაში; მოამზადოს მუშა პროცესისათვის ენერგეტიკული დანადგარების მომსახურე სისტემები; განახორციელოს სამანქანე განყოფილების ელექტრომომწოდებლობების მომსახურება; შეასრულოს აუცილებელი მოქმედებები განგაშის ყველა სახეობის ადექვატურად, სიცოცხლის უსაფრთხოების მოთხოვნებიდან გამომდინარე, მათ შორის: ისარგებლოს ხანძარსაწინააღმდეგო საშუალებებით; ჩაუშვას, ამოწიოს და მართოს სამაშველო კანჯო; ისარგებლოს ინდივიდუალური სამაშველო საშუალებებით და სხვ; თავისი კომპეტენციების ფარგლებში: გემის გადარჩენის ტექნიკური საშუალებების, ავარიული, ხანძერსაწინააღმდეგო და სამაშველო ინვენტარის გამოყენება; იმოქმედოს გარემოს დაცვის მოთხოვნებიდან გამომდინარე. საკონტროლო-გამზომი ხელსაწყოების ჩვენებების, ვიზუალური და სმენითი დაკვირვების შედეგად გაკეთებული დასკვნის საფუძველზე მოახდინოს პრობლემის იდენტიფიცირება და სავახტო მექანიკოსის ინფორმირება. აქვს გუნდური მუშაობის უნარი და ამყარებს ეფექტურ სამუშაო ურთიერთობებს კოლეგებთან, ხელმძღვანელობასთან; აქვს სტანდარტული ინგლისური ფრაზების ცოდნა ფუნქციონალური მოვალეობების შესრულებისთვის აუცილებელი მოცულობით; ვახტის გაწევის პროცესში, ფუნქციონალური მოვალეობების შესრულების დროს ადექვატურად აღიქვამს ბრძანებებკვალიფიკაციის მაღალი დონის შესანარჩუნებლად აცნობიერებს გადამზადების კურსების აუცილებლობას და შემდგომი პროფესიული ზრდის საჭიროებას.ს და შესწევს უნარი გასცეს მოტივირებული და დასაბუთებული პასუხი.</p>
<p><b>პასუხისმგებლობა და ავტონომიურობა</b></p>	<p>მეზღვაურის პროფესიული საქმიანობის თავისებურების განმსაზღვრელია პროფესიის მაღალი რისკ-ფაქტორი. ქსტრემალურ სიტუაციაში გადაწყვეტილების მიღება. გემი მეზღვაურისათვის წარმოადგენს ერთდროულად სამუშაო და საცხოვრებელ გარემოს. გამომდინარე აქედან ერთიანი გუნდის შეგრომება, თვითდისციპლინა, კომუნიკაბელურობა, პუნქტუალობა, პროფესიული და პირადი პასუხისმგებლობა ის ძირითადი ღირებულებებია, რომლებიც განსაზღვრავენ გემის, ეკიპაჟისა და ტვირთის უსაფრთხოებას.</p>



შეზღუდული პასუხისმგებლობის საზოგადოება  
ბათუმის უმაღლესი საზღვაო საინჟინრო სასწავლებელი ანრი

შპს ბუსსს ანრის

პროფესიული მოდულური საგანმანათლებლო პროგრამების კატალოგი  
*Vocation Modular Educational Programs' Catalogue of BHMES ANRI, LLC*

სასწავლო და საცურაო პრაქტიკა

როგორც პროფესიული მოდულური საგანმანათლებლო პროგრამები ითვალისწინებს სასწავლო-საცურაო პრაქტიკას საზღვაო სავაჭრო გემებზე, რაც აუცილებელი პირობაა პროფესიული კურსდამთავრებულის მიერ „მეზღვაურთა მომზადების, დიპლომირებისა და ვახტის გაწევის სტანდარტების“ შესახებ საერთაშორისო საზღვაო კონვენციის (STCW) მოთხოვნების შესაბამისად კვალიფიკაციის დამადასტურებელი დიპლომის გარდა, გემზე მუშაობისათვის საჭირო სამუშაო დიპლომის ასაღებად. პროფესიული კურსდამთავრებულები ღებულობენ სპეციალურ ცოდნას ინგლისურ და რუსულ ენებში, (წარმოადგენენ საერთაშორისო საზღვაო ენებს), გადიან აუცილებელ სასერტიფიკაციო მომზადებას მეზღვაურთა წვრთნის და სერტიფიცირების ცენტრის ბაზაზე.

თეორიული სწავლების პარალელურად მიმდინარეობს პრაქტიკული სწავლება სპეციალობების მიხედვით შემდეგნაირად: გემის სამანქანე განყოფილების ექსპლუატაციის სპეციალობის პროფესიული სტუდენტები სპეციალურ პრაქტიკულ მეცადინეობებს გადიან სასწავლებლის საკუთრებაში არსებულ სასწავლო გემ კაპ. ო. ჩახვამეზე, ასევე სასწავლებლის ბაზაზე არსებულ სამანქანე განყოფილებასა და მასთან არსებულ ელექტროსამოინტაჟო და სახარატო სამუშაოებში, პნევმატიკის, ჰიდრაულიკის, სამაცივრო დანადგარების ლაბორატორიებში. საგემბანე განყოფილების ექსპლუატაციის სპეციალობის პროფესიული



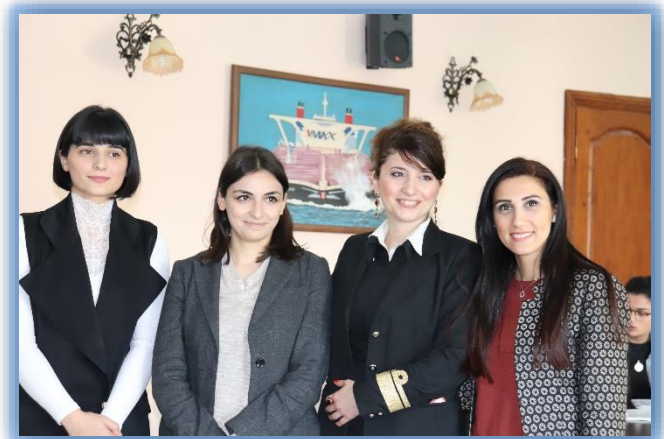
სტუდენტები კი - გემის რეალურ ტრენაჟერზე, სატაკელაჟო კაბინეტში, საცურაო აუზსა და სამშველო კატარღებზე გადიან სპეციალურ წვრთნებს.



შეზღუდული პასუხისმგებლობის საზოგადოება  
ბათუმის უმაღლესი საზღვაო საინჟინრო სასწავლებელი ანრი

შპს ბუსსს ანრის  
პროფესიული მოდულური საგანმანათლებლო პროგრამების კატალოგი  
*Vocation Modular Educational Programs' Catalogue of BHMES ANRI, LLC*

შპს ბუსსს ანრი მჭიდროდ თანამშრომლობს სხვადასხვა საერთაშორისო კრუინგულ და გემთმფლობელ კომპანიებთან, რათა უზრუნველყოს წარჩინებული სტუდენტების საცურაო პრაქტიკა და პროფესიულ კურსდამთავრებულთა დასაქმება.





შეზღუდული პასუხისმგებლობის საზოგადოება  
 ბათუმის უმაღლესი საზღვაო საინჟინრო სასწავლებელი ანრი

შპს ბუსსს ანრის  
 პროფესიული მოდულური საგანმანათლებლო პროგრამების კატალოგი  
*Vocation Modular Educational Programs' Catalogue of BHMES ANRI, LLC*

**მეზღვაურთა მომზადება, გადამზადება, სერტიფიცირება**

მეზღვაურთა მომზადება/გადამზადება, სერტიფიცირება მიმდინარეობს შპს ბუსსს ანრის მეზღვაურთა წვრთნისა და სერტიფიცირების ცენტრში.

შპს ბუსსს ანრის წვრთნისა და სერტიფიცირების ცენტრი აღიარებულია სსიპ საზღვაო ტრანსპორტის სააგენტოს მიერ.

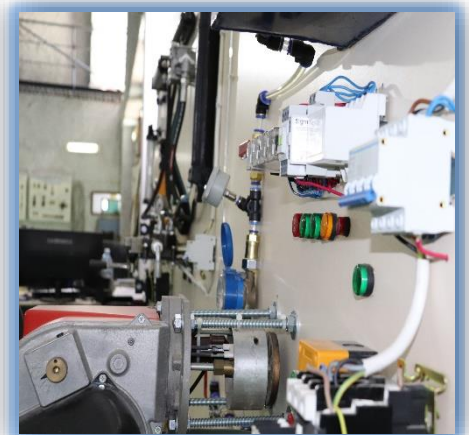
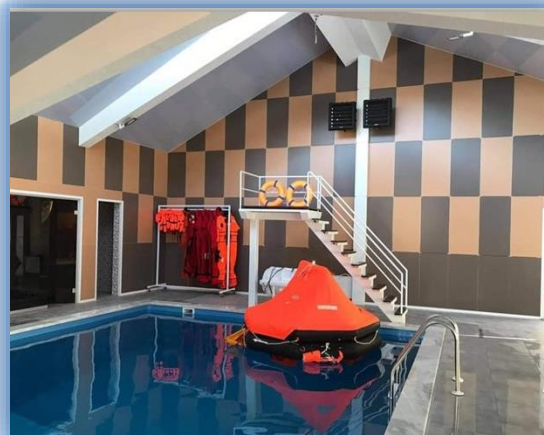
წვრთნისა და სერტიფიცირების ცენტრში კურსები ტარდება საერთაშორისო, ეროვნული და საერთაშორისო საზღვაო ორგანიზაციის (IMO) მოდელ კურსების მოთხოვნათა შესაბამისად შემუშავებული პროგრამებით. სწავლების, მომზადების პროცესი მომდინარეობს შემუშავებული, დამტკიცებული და აღიარებული პროგრამების საფუძველზე, ვიდეო მასალის, კურსის შესაბამისი სიმულატორების გამოყენებით. სრულყოფილი პრაქტიკული მეცადინეობების ჩასატარებლად სასწავლებელს გააჩნია თ/მ “კაპიტანი ოთარ ჩახვამე”, სწრაფმავალი და სამაშველო კატარღები, მოტონავი, სამაშველო ტივი, კაპიტნის ხიდურის სიმულატორი, ხმელეთზე განთავსებული ხანძარსაწინააღმდეგო სიმულატორი, რადიოკავიური და ავტომატური რადიოკავიური სიმულატორი, რეალური სამანქანო განყოფილება, პნევმატიკის, ჰიდრაულიკის, სამაცივრო დანადგარების ლაბორატორიები და საამქროები, რეალური გემის მოდელი, საცურაო აუზი და სხვა.





შეზღუდული პასუხისმგებლობის საზოგადოება  
ბათუმის უმაღლესი საზღვაო საინჟინრო სასწავლებელი ანრი

შპს ბუსსს ანრის  
პროფესიული მოდულური საგანმანათლებლო პროგრამების კატალოგი  
*Vocation Modular Educational Programs' Catalogue of BHMES ANRI, LLC*







შეზღუდული პასუხისმგებლობის საზოგადოება  
ბათუმის უმაღლესი საზღვაო საინჟინრო სასწავლებელი ანრი

.....

*შპს ბუსსს ანრის  
პროფესიული მოდულური საგანმანათლებლო პროგრამების კატალოგი  
Vocation Modular Educational Programs' Catalogue of BHMES ANRI, LLC*

---



შეზღუდული პასუხისმგებლობის საზოგადოება  
ბათუმის უმაღლესი საზღვაო საინჟინრო სასწავლებელი ანრი

შპს ბუსსს ანრის  
პროფესიული მოდულური საგანმანათლებლო პროგრამების კატალოგი  
*Vocation Modular Educational Programs' Catalogue of BHMES ANRI, LLC*

**ბიბლიოთეკა**

შპს ბათუმის უმაღლესი საზღვაო საინჟინრო სასწავლებელი ანრის ბიბლიოთეკის წიგნადი ფონდი აღემატება 8651 წიგნს, მათ შორის არის ქართული, რუსული და ინგლისური გამომცემლობები. ბიბლიოთეკაში აგრეთვე აღრიცხვაზეა 682 ც. დისკზე ჩაწერილი სასწავლო პროგრამა და/ან ვიდეო მასალა, ბიბლიოგრაფია. სისტემურად მიმდინარეობს წიგნადი ფონდის განახლება. ბიბლიოთეკაში არის ელექტრონულ, ანბანური და თემატური კატალოგები ქართულ, ინგლისურ და რუსულ ენებზე.

დანერგილია ელექტრონული კატალოგი EVEGREEN - ის სისტემა, LSM ინტეგრირებული საბიბლიოთეკო სისტემის სერვისის მიწოდება, რომელიც მკითხველისათვის მოსახერხებელი და კომფორტულია და სასწავლებლის შიდა მონაცემების გარდა, შეიცავს გარე ელექტრონულ რესურსებს, კერძოდ MARR ჩაწერის გარეთა მხარე, რომელსაც უყურებს მომხმარებელი, ნებისმიერ მკითხველს შეუძლია საკუთარი სურვილისამებრ მოიძიოს მისთვის საინტერესო წიგნი ბიბლიოთეკის ინტეგრირებულ კატალოგში. აგრეთვე ხდება ბიბლიოგრაფიული ჩანაწერების მონაცემთა ბაზაში შეტანა, მონაცემების გადმოწერის ფუნქციის არსებობა, ჩანაწერების გაცვლა .



აგრეთვე ფუნქციონირებს ელექტრონული კატალოგი „OpenBiblio“. Openbiblio არის ელექტრონული საბიბლიოთეკო კატალოგის შესაქმნელი მოსახერხებელი პროგრამა. იგი წარმოადგენს „ინტეგრირებულ საბიბლიოთეკო სისტემას“ (Integrated Library System) იმ გაგებით, რომ მისი საშუალებით ხდება მთელი საბიბლიოთეკო პროცესის ავტომატიზაცია. მასში შესაძლებელია 60000-მდე ბიბლიოგრაფიული ჩანაწერის გაკეთება და მართვა, რაც სავსებით საკმარისია უნივერსიტეტების ბიბლიოთეკებისათვის. მისი დანერგვით მოხდება წიგნადი თუ სხვა სახის ფონდების სწრაფი კატალოგიზაცია, აბონემენტის მოდული გაუადვილებს



შეზღუდული პასუხისმგებლობის საზოგადოება  
ბათუმის უმაღლესი საზღვაო საინჟინრო სასწავლებელი ანრი

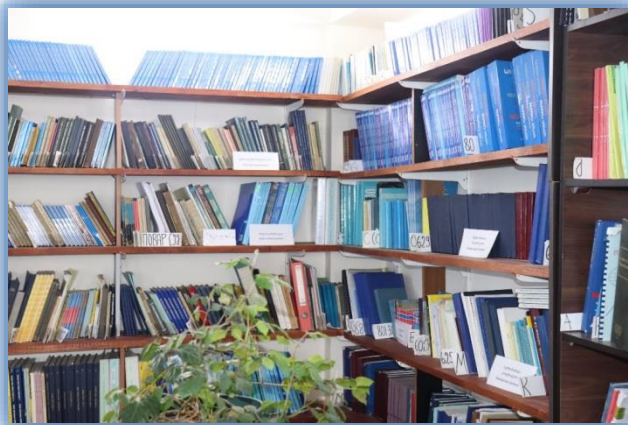
შპს ბუსსს ანრის  
პროფესიული მოდულური საგანმანათლებლო პროგრამების კატალოგი  
*Vocation Modular Educational Programs' Catalogue of BHMES ANRI, LLC*

ბიბლიოთეკის თანამშრომლებს ლიტერატურის მოძებნა-გაცემის პროცესებს. რაც თავის მხრივ დადებითად აისახება საბიბლიოთეკო სერვისის მოწესრიგებასა და პროდუქტიულობაზე.

სასწავლებელმა უზრუნველყო საერთაშორისო ბაზებთან (EBSCO) წვდომა. EBSCO წარმოადგენს ჟურნალებისა და საცნობარო მონაცემების უდიდეს კოლექციას, მოიცავს 131000 სამეცნიერო გამოცემას, 4600 ჟურნალს სტატიების სრული ვერსიებით, 8500 ჟურნალს ინდექსირებული სტატიებითა და აბსტრაქტებით, საზღვაო ჟურნალებს და გამოცემებს.

EBSCO დაარსდა 1984 წელს Elton Bryson Stephens-ის მიერ. EBSCO-ს გამოყენება შეიძლება როგორც სასწავლებლის ვებ-გვერდიდან, ასევე სასწავლებლის გარედან.

ბიბლიოთეკა აღჭურვილია პერსონალური კომპიუტერებით, აგრეთვე დოკუმენტაციის ამოსაბეჭდი და გასამრავლებელი ტექნიკით.





შეზღუდული პასუხისმგებლობის საზოგადოება  
ბათუმის უმაღლესი საზღვაო საინჟინრო სასწავლებელი ანრი

შპს ბუსსს ანრის  
პროფესიული მოდულური საგანმანათლებლო პროგრამების კატალოგი  
*Vocation Modular Educational Programs' Catalogue of BHMES ANRI, LLC*

საერთო საცხოვრებელი

საქართველოს სხვა რეგიონებიდან ჩამოსული პროფესიული სტუდენტებისთვის სასწავლებელში კეთილმოწყობილია საერთო საცხოვრებელი და კვების ბლოკი.

საერთო საცხოვრებელის ოთახები განკუთვნილია 2, 4, 6 და 8 სტუდენტისთვის. ყოველ ოთახში არის ტელევიზორი, მაცივარი, სველი წერტილი და საშხაპე.





შეზღუდული პასუხისმგებლობის საზოგადოება  
ბათუმის უმაღლესი საზღვაო საინჟინრო სასწავლებელი ანრი

შპს ბუსსს ანრის  
პროფესიული მოდულური საგანმანათლებლო პროგრამების კატალოგი  
*Vocation Modular Educational Programs' Catalogue of BHMES ANRI, LLC*

სტუდენტების აქტივობები

სასწავლებლის სტუდენტებისთვის შექმნილია დასვენებისა და გართობის პირობები.

სტუდენტები მონაწილეობენ სხვადასხვა კულტურულ, მასობრივ, სპორტულ ღონისძიებებში.





შეზღუდული პასუხისმგებლობის საზოგადოება  
ბათუმის უმაღლესი საზღვაო საინჟინრო სასწავლებელი ანრი

შპს ბუსსს ანრის  
პროფესიული მოდულური საგანმანათლებლო პროგრამების კატალოგი  
*Vocation Modular Educational Programs' Catalogue of BHMES ANRI, LLC*

კვების ბლოკი

სასწავლებელში არის კვების ბლოკი



შპს ბუსსს ანრის პერსონალი

შპს ბუსსს ანრის ხელმძღვანელობს გენერალური დირექტორი ანზორ დიასამიძე, რომელიც არის შორეული ნაოსნობის კაპიტანი, ტ.მ.დოქტორი, პროფესორი. ის არ იშურებს ენერჯიას და მალისხმევას აღზარდოს განათლებული მეზღვაურები, აწარმოოს საზღვაო სპეციალისტების მაღალ ხარისხიანი მომზადება/გადამზადება.

შპს ბუსსს ანრიში დასაქმებულია 100ზე მეტი თანამშრომელი, მათ შორის საშტატო პერსონალი, პროფესიული მასწავლებლები და აკადემიური პერსონალი.

ლექციებს და კურსებს კითხულობს გამოცდილი საზღვაო სპეციალისტები, კვალიფიცირებული პროფესიული მასწავლებლები.



შეზღუდული პასუხისმგებლობის საზოგადოება  
ბათუმის უმაღლესი საზღვაო საინჟინრო სასწავლებელი ანრი

შპს ბუსსს ანრის  
პროფესიული მოდულური საგანმანათლებლო პროგრამების კატალოგი  
*Vocation Modular Educational Programs' Catalogue of BHMES ANRI, LLC*

სასწავლებელი ხელს უწყობს პერსონალის კვალიფიკაციის ამაღლებას. შეძლებისამებრ თანამშრომლები გადიან შესაბამის ტრენინგებს, ესწრებიან სხვადასხვა სახის სემინარებს, კონფერენციებს, შეხვედრებს და ა.შ.





შეზღუდული პასუხისმგებლობის საზოგადოება  
ბათუმის უმაღლესი საზღვაო საინჟინრო სასწავლებელი ანრი

შპს ბუსსს ანრის  
პროფესიული მოდულური საგანმანათლებლო პროგრამების კატალოგი  
*Vocation Modular Educational Programs' Catalogue of BHMES ANRI, LLC*

თანამშრომლობა სხვა სასწავლებლებთან

შპს ბუსსს ანრის გაფორმებული აქვს ურთიერთთანამშრომლობის ხელშეკრულებები არაერთ გემთმფლობელ და საკრუინგო კომპანიასთან.

ურთიერთთანამშრომლობის საგანია სასწავლებლის პროფესიული სტუდენტებისთვის საზღვაო პრაქტიკით უზრუნველყოფა და შემდგომი დასაქმება, მეზღვაურების სერტიფიცირება და სხვა საზღვაო საქმესთან და სასწავლებლის საქმიანობასთან დაკავშირებული საკითხები.



კატალოგის შემმუშავებელი:

განათლების ხსრისხის სპეციალისტი

ლია ფარტენაძე

პროფესიული განათლების დეპარტამენტის უფროსი

მაია დავითიანი