



ბათუმის უმაღლესი საზღვაო

საინჟინრო სასწავლებელი ანრი

ბაკალავრიატის საგანმანათლებლო

პროგრამის კატალოგი



[mtc-anri.edu.ge](http://mtc-anri.edu.ge)



[info@mtc-anri.edu.ge](mailto:info@mtc-anri.edu.ge)



შეზღუდული პასუხისმგებლობის საზოგადოება  
ბათუმის უმაღლესი საზღვაო საინჟინრო სასწავლებელი ანრი

შპს ბუსსს ანრის  
უმაღლესი (ბაკალავრიატი) საგანმანათლებლო პროგრამების კატალოგი  
High (Bachelor) Educational Programs' Catalogue of BHMES ANRI, LLC

„ვ ა მ ტ კ ი ც ე ბ“

შპს ბათუმის უმაღლესი საზღვაო საინჟინრო  
სასწავლებელი ანრის რექტორი

რ.დიასამიძე  
19.04.2021 წ.

დადგენილი და დამტკიცებულია:  
2021 წლის 19 აპრილი  
სენატის სხდომაზე, ოქმი № 09





შეზღუდული პასუხისმგებლობის საზოგადოება  
ბათუმის უმაღლესი საზღვაო საინჟინრო სასწავლებელი ანრი

შპს ბუსსს ანრის

უმაღლესი (ბაკალავრიატი) საგანმანათლებლო პროგრამების კატალოგი  
High (Bachelor) Educational Programs' Catalogue of BHMES ANRI, LLC

შეზღუდული პასუხისმგებლობის საზოგადოება „საზღვაო სასწავლო-საწვრთნელი ცენტრი“ დაარსდა 2000 წლის ივნისში, 2005 წლის აგვისტოში, სასწავლებელმა შეიცვალა სახელწოდება და დაფუძნდა, როგორც შპს „საზღვაო სასწავლო ცენტრი ანრი“, ხოლო 2014 წლის 01 ივლისიდან მას ეწოდება შპს ბათუმის უმაღლესი საზღვაო საინჟინრო სასწავლებელი ანრი (შპს ბუსსს ანრი).

შპს ბუსსს ანრი ახორციელებს უმაღლეს და პროფესიულ საგანმანათლებლო პროგრამებს, ასევე აწარმოებს მეზღვაურების მომზადება/გადამზადება, სერტიფიცირებას.

შპს ბუსსს ანრი სერტიფიცირებულია საერთაშორისო ხარისხის სისტემის ISO 9001:2015 შესაბამისად.



შეზღუდული პასუხისმგებლობის საზოგადოება  
ბათუმის უმაღლესი საზღვაო საინჟინრო სასწავლებელი ანრი

შპს ბუსსს ანრის  
უმაღლესი (ბაკალავრიატი) საგანმანათლებლო პროგრამების კატალოგი  
*High (Bachelor) Educational Programs' Catalogue of BHMES ANRI, LLC*

სასწავლებელი არის არაერთი ნაციონალური და საერთაშორისო ორგანიზაციის წევრი, მათ შორის საქართველოს კერძო კოლეჯების ასოციაცია; ლოჯისტიკის, ტრანსპორტისა და გადამზიდავთა ასოციაცია; ევროკავშირი-საქართველოს ბიზნეს საბჭო; უშიშროებისა და გადარჩენის წვრთნების (მომზადების) საერთაშორისო ასოციაცია; გლობალური საზღვაო განათლება და მომზადების ასოციაცია, შავი ზღვისპირეთის საზღვაო სასწავლებლების ასოციაცია.

2010 წლის 01 აპრილიდან საქართველოს განათლებისა და მეცნიერების მინისტრის ბრძანება №248 საფუძველზე ჩვენს შპს ბუსსს ანრის მიეცა უმაღლესი საგანმანათლებლო საქმიანობის ლიცენზია, პროფესიული უმაღლესი და საბაკალავრო უმაღლესი საგანმანათლებლო პროგრამის განსახორციელებლად სპეციალობებზე:

- **უმაღლეს (ბაკალავრიატი) საგანმანათლებლო პროგრამაზე სპეციალობით - საზღვაოსნო მეცნიერებები:**
    - საზღვაო ნავიგაცია
    - გემის მექანიკა
- სწავლის ხანგრძლივობა შეადგენს 4 წელს.



საზღვაო სასწავლებელი განათლების ხარისხის უზრუნველსაყოფად სარგებლობს ორი მთავარი პრინციპით: სტანდარტთან შესაბამისობა და მომხმარებლის არსებული და მოსალოდნელი მოთხოვნების დაკმაყოფილება. ხელმძღვანელობს რა დემოკრატიისა და ჰუმანიზმის პრინციპებით, განათლებისა და დასაქმების სფეროში წარმატების მისაღწევად იგი მიზანმიმართულია ჩამოყალიბდეს სწავლებასა და დასაქმებაზე ორიენტირებულ, ხელმისაწვდომ უმაღლეს სასწავლებლად, რომელიც თანამშრომლობს საზოგადოების ყველა დაინტერესებულ პირთან; ამავდროულად უზრუნველყოფს სწავლების ხარისხის მუდმივ გაუმჯობესებას, სამოქალაქო ღირებულებების განვითარებასა და დასაქმებულობის მაღალ მაჩვენებლებს;



შეზღუდული პასუხისმგებლობის საზოგადოება  
ბათუმის უმაღლესი საზღვაო საინჟინრო სასწავლებელი ანრი

შპს ბუსსს ანრის  
უმაღლესი (ბაკალავრიატი) საგანმანათლებლო პროგრამების კატალოგი  
*High (Bachelor) Educational Programs' Catalogue of BHMES ANRI, LLC*

საერთაშორისო ბაზრის მოთხოვნების შესაბამისად ამზადებს მაღალკვალიფიცირებულ კადრებს, რომელთაც ექნებათ პროფესიული პრობლემების იდენტიფიცირებისა და გადაჭრის, პიროვნული პოტენციალის რეალიზებისა და კომუნიკაციის უნარ-ჩვევები, საერთაშორისო საზღვაო კონვენციის STCW სტანდარტების მოთხოვნების შესაბამისად და მაღალი ეთიკური ნორმები, რაც უზრუნველყოფს მათ კონკურენტუნარიანობას შრომის შიდა და საერთაშორისო ბაზარზე.





შეზღუდული პასუხისმგებლობის საზოგადოება  
ბათუმის უმაღლესი საზღვაო საინჟინრო სასწავლებელი ანრი

შპს ბუსსს ანრის  
უმაღლესი (ბაკალავრიატი) საგანმანათლებლო პროგრამების კატალოგი  
High (Bachelor) Educational Programs' Catalogue of BHMES ANRI, LLC

სპეციალური მოთხოვნები

რადგანაც საქართველო წარმოადგენს საერთაშორისო საზღვაო ორგანიზაციის (IMO) წევრ ქვეყანას, IMO-ს მიერ აღიარებული ნორმატიული დოკუმენტები და საერთაშორისო საზღვაო კონვენცია „მეზღვაურთა მომზადების, დიპლომირებისა და ვახტის გაწევის სტანდარტების შესახებ“ (STCW) სასწავლებლის ფუნქციონირების ძირითადი საკანონმდებლო ბაზაა. სწორედ ეს კანონები განსაზღვრავენ სტუდენტებისადმი წაყენებულ სპეციალურ მოთხოვნებს.

- ✓ სპეციალური მოთხოვნები რეგულირდება საქართველოს კანონმდებლობითა და საერთაშორისო საზღვაო ორგანიზაციის შემდეგი ნორმატიული დოკუმენტებით:
- ✓ საქართველოს შრომის, ჯანმრთელობისა და სოციალური დაცვის მინისტრის 2007 წლის 11 ივლისის ბრძანება N 215/ნ;
- ✓ საქართველოს კანონი „მეზღვაურთა განათლებისა და სერტიფიცირების შესახებ“;
- ✓ International Convention on Standards of Training, Certification and Watchkeeping for Seafarers, Regulation I/9; section B-I/9; Table B-I/9-1.

სწავლისა და სტუდენტური ცხოვრებისათვის აუცილებელი  
დამხმარე პირობები

სწავლება ორგანიზებულია უახლესი ტრენაჟორული და კომპიუტერული ტექნიკის ბაზაზე დაფუძნებული კომბინირებული მეთოდების გამოყენებაზე. ძირითადი აქცენტი გადატანილია სტუდენტთა პრაქტიკული უნარების განვითარებაზე.

სწავლის პერიოდში სტუდენტებისთვის ხელმისაწვდომია:

- ✓ საკონფერენციო დარბაზი;
- ✓ საერთო საცხოვრებელი;
- ✓ კვების ბლოკი;
- ✓ სამედიცინო მომსახურება;
- ✓ სპორტული დარბაზი ტრენაჟორებითა და სახვა სპორტაქსესუარებით;
- ✓ სწრაფმავალი სამაშველო კატარღა და სამაშველო ნავი (სპეციალური ტრენინგებისათვის);
- ✓ სასწავლო გემი „კაპიტანი ო.ჩახვაძე“- სასწავლო-საცურაო პრაქტიკის გასავლელად



შეზღუდული პასუხისმგებლობის საზოგადოება  
ბათუმის უმაღლესი საზღვაო საინჟინრო სასწავლებელი ანრი

შპს ბუსსს ანრის  
უმაღლესი (ბაკალავრიატი) საგანმანათლებლო პროგრამების კატალოგი  
*High (Bachelor) Educational Programs' Catalogue of BHMES ANRI, LLC*



**დამატებითი მოთხოვნა - სავახტე მორიგეობა**

იმისათვის, რომ პირველ საცურაო პრაქტიკაზე გაგზავნილმა სტუდენტმა თავი არ იგრძნოს უცხო გარემოში, შეიძინოს ვახტაზე დგომის/მორიგეობის სპეციალური უნარ-ჩვევები და გაუადვილდეს პროფესიული მუშაობა (4 საათიან ვახტაზე დგომა), მათთვის ხმელეთზე ტარდება სპეციალური სავალდებულო სასწავლო



შეზღუდული პასუხისმგებლობის საზოგადოება  
ბათუმის უმაღლესი საზღვაო საინჟინრო სასწავლებელი ანრი

შპს ბუსსს ანრის  
უმაღლესი (ბაკალავრიატი) საგანმანათლებლო პროგრამების კატალოგი  
*High (Bachelor) Educational Programs' Catalogue of BHMES ANRI, LLC*

ტრენინგი - გამსვლელ პუნქტზე სავახტე მორიგეობა. მორიგეობის წესები, უფლებები, ვალდებულებები და მოვალეობები გაწერილია შესაბამის ნორმატიულ დოკუმენტებში, ინსტრუქციებში და ა.შ., მას ეცნობა სტუდენტების შემადგენლობა, მოკლე ინსტრუქცია გამოკრულია სათანადო ადგილას.







შეზღუდული პასუხისმგებლობის საზოგადოება  
ბათუმის უმაღლესი საზღვაო საინჟინრო სასწავლებელი ანრი

შპს ბუსსს ანრის  
უმაღლესი (ბაკალავრიატი) საგანმანათლებლო პროგრამების კატალოგი  
High (Bachelor) Educational Programs' Catalogue of BHMES ANRI, LLC

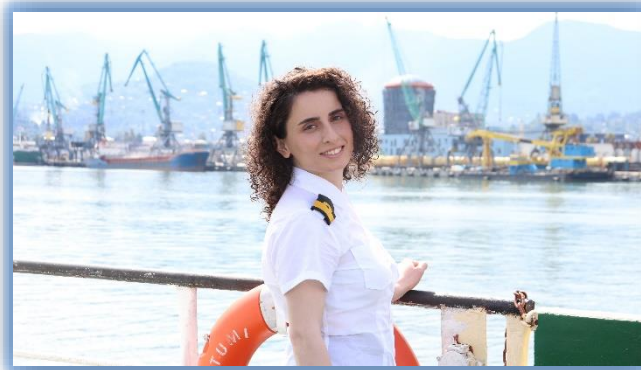
თითოეული საგანმანათლებლო პროგრამა  
შეესაბამება დაწესებულების მისიას

სასწავლებლის მისია , ხედვა , ღირებულებები:

ბათუმის უმაღლესი საზღვაო საინჟინრო სასწავლებელი ანრი ეფუძნება რა უმაღლესი და პროფესიული განათლების, ასევე მეზღვაურთა განათლების, წვრთნისა და სერტიფიცირების უნიფიცირებულ სტანდარტებსა და წესებს, ისწრაფვის საზღვაო დარგებში საგანმანათლებლო პროგრამების განხორციელების გზით საზოგადოების მოთხოვნებსა და საჭიროებებზე ორიენტირებული თანამედროვე ცოდნის გავრცელებისაკენ.

ბათუმის უმაღლესი საზღვაო საინჟინრო სასწავლებელი ანრი მიზნად ისახავს, თავისი საქმიანობით წვლილი შეიტანოს ქალაქის, რეგიონისა და მთლიანად ქვეყნის განვითარებაში.

ამ მიზნით იგი საზღვაო-სავაჭრო ფლოტისა და საზღვაო ტრანსპორტის ინდუსტრიის სფეროში უზრუნველყოფს ხელმისაწვდომ, მაღალი ხარისხის აკადემიურ და პროფესიულ განათლებას, რომელიც განხორციელდება სწავლებით, სტუდენტთა ინტერესებისა და შესაძლებლობების შესატყვისი კულტურული, ინტელექტუალური და პიროვნული განვითარებისათვის ჰარმონიული გარემოს შექმნით და ავითარებს



საკუთარ კვლევით პოტენციალს. ამით სასწავლებელი ხელს უწყობს დემოკრატიული საზოგადოების მშენებლობას, ქვეყნის ეკონომიკურ განვითარებას და მის წარმატებულ საერთაშორისო ინტეგრაციას.

ბათუმის უმაღლესი საზღვაო საინჟინრო სასწავლებელი ანრის ხედვაა, სასწავლებელი ჩამოყალიბდეს სწავლებასა და დასაქმებაზე ორიენტირებულ, კონკურენტუნარიან, საერთაშორისო ბაზარზე მოთხოვნად და საზღვაო ტრანსპორტის ინდუსტრიის სფეროში ხელმისაწვდომ უმაღლეს და პროფესიულ სასწავლებლად, რომელიც ხელს უწყობს უწყვეტი სწავლების პრინციპს და სწავლებისა და დარგობრივი გამოყენებითი კვლევების ინტეგრირებას.



შეზღუდული პასუხისმგებლობის საზოგადოება  
ბათუმის უმაღლესი საზღვაო საინჟინრო სასწავლებელი ანრი

შპს ბუსსს ანრის  
უმაღლესი (ბაკალავრიატი) საგანმანათლებლო პროგრამების კატალოგი  
*High (Bachelor) Educational Programs' Catalogue of BHMES ANRI, LLC*

ბათუმის უმაღლესი საზღვაო საინჟინრო სასწავლებელი ანრის თავის საქმიანობას აფუძნებს შემდეგ ღირებულებებზე:

- სამართლიანობა;
- ჰუმანურობა;
- ტოლერანტობა;
- თანაბარი შესაძლებლობები;
- მრავალფეროვნება;
- თავისუფლება და პასუხისმგებლობა;
- კეთილსინდისიერება;
- აკადემიური თავისუფლება;
- ღიაობა და გამჭვირვალობა;
- განვითარებაზე ორიენტირებულობა

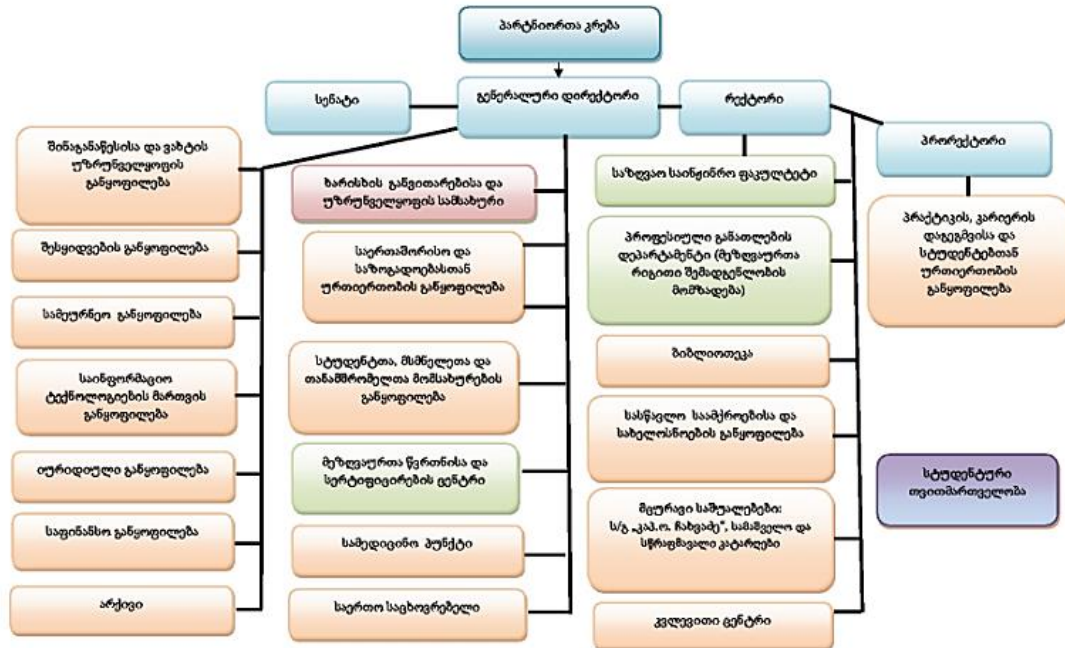




შეზღუდული პასუხისმგებლობის საზოგადოება  
 ბათუმის უმაღლესი საზღვაო საინჟინრო სასწავლებელი ანრი

შპს ბუსსს ანრის  
 უმაღლესი (ბაკალავრიატი) საგანმანათლებლო პროგრამების კატალოგი  
 High (Bachelor) Educational Programs' Catalogue of BHMES ANRI, LLC

შპს ბათუმის უმაღლესი საზღვაო საინჟინრო სასწავლებელი ანრი  
 სტრუქტურული სქემა



საზღვაო საინჟინრო ფაკულტეტი

საბაკალავრო პროგრამები

საზღვაო საინჟინრო ფაკულტეტზე მზადდებიან კადრები საზღვაო სავაჭრო გემების ეკიპაჟებში მართვის, ექსპლუატაციისა და რიფითი პასუხისმგებლობის დონის თანამდებობების დასაკავებლად.

ექსპლუატაციისა და მართვის პასუხისმგებლობის დონეების მეზღვაურების მომზადება ხორციელდება შემდეგი საბაკალავრო საგანმანათლებლო პროგრამებით:

1. საზღვაო ნავიგაცია;
2. გემის მექანიკა.



შეზღუდული პასუხისმგებლობის საზოგადოება  
ბათუმის უმაღლესი საზღვაო საინჟინრო სასწავლებელი ანრი

შპს ბუსსს ანრის

უმაღლესი (ბაკალავრიატი) საგანმანათლებლო პროგრამების კატალოგი  
High (Bachelor) Educational Programs' Catalogue of BHMES ANRI, LLC

მიმართულებათშორისი დარგების განაწილება მიმართულებების მიხედვით			
მიმართულება	მიმართულებათშორისი დარგები	ან	სპეციალობები
	(საკვალიფიკაციო ჩარჩოს მიხედვით)		
საზღვაო ინჟინრია	0419 - გემის მექანიკა		
საზღვაოსნო მეცნიერებები	1110 - საზღვაო ნავიგაცია		

უმაღლეს საგანმანათლებლო პროგრამებზე ჩასარიცხად აბიტურიენტმა უნდა ჩააბაროს სამი გამოცდა: საკონკურსო რანჟირების სქემას აქვს შემდეგი სახე:

• საგანთა ჩამონათვალი:

- 1) ქართული ენა;
- 2) მათემატიკა;
- 3) უცხო ენა;

კოეფიციენტების განაწილება: 2-6 -4;

- ✓ საგანთა პრიორიტეტი: მათემატიკა, უცხო ენა, ქართული ენა;
- ✓ სტუდენტთა ჩარიცხვა სასურველ საგანმანათლებლო პროგრამაზე განხორციელდება განაცხადის შესაბამისად;
- ✓ ბაკალავრიატის საგანმანათლებლო პროგრამებზე ჩარიცხვა ხორციელდება სრული საშუალო განათლების საფუძველზე.
- ✓ უცხო ქვეყნის მოქალაქეთა ჩარიცხვა ხორციელდება მთავრობათაშორისი ხელშეკრულებების და "უმაღლესი განათლების შესახებ" საქართველოს კანონის საფუძველზე.

ბაკალავრიატის საგანმანათლებლო პროგრამის დასრულების შემდეგ კურსდამთავრებულს ენიჭება:

- საზღვაოსნო მეცნიერების ბაკალავრის აკადემიური ხარისხი;
- ინჟინერიის ბაკალავრი საზღვაო ინჟინერიში.

ბაკალავრიატის საგანმანათლებლო პროგრამის მოცულობა არის 240 ECTS კრედიტი, რომელიც მოითხოვს სწავლების 4 წლიან ხანგრძლივობას (საცურაო პრაქტიკის ჩათვლით).

ამ საფეხურის წარმატებულ კურსდამთავრებულს საშუალება ეძლევა სწავლა გააგრძელოს აკადემიური განათლების შემდეგ საფეხურზე - მაგისტრატურაში.

**საბაკალავრო პროგრამებზე სტუდენტის სწავლის შედეგების შეფასების წესი**

სწავლის შედეგების შეფასება ხორციელდება განათლებისა და მეცნიერების მინისტრის 2016 წლის 29 იანვრის №07/ნ ბრძანებისა და შიდა ნორმატიული დოკუმენტის „შუალედური და დასკვნითი გამოცდების ჩატარების წესის“ საფუძველზე.

- სტუდენტის ცოდნის შეფასება ხორციელდება 100 ქულიანი სისტემით;
- სემესტრის განმავლობაში სტუდენტს ენიჭება ერთი შუასემესტრული შეფასება (შუასემესტრული გამოცდისა და მასწავლებლის რეიტინგული შეფასებების სახით), სემესტრის ბოლოს მან უნდა ჩააბაროს სემესტრის დასკვნითი/ფინალური გამოცდა;



**შეზღუდული პასუხისმგებლობის საზოგადოება  
ბათუმის უმაღლესი საზღვაო საინჟინრო სასწავლებელი ანრი**

**შპს ბუსსს ანრის  
უმაღლესი (ბაკალავრიატი) საგანმანათლებლო პროგრამების კატალოგი  
High (Bachelor) Educational Programs' Catalogue of BHMES ANRI, LLC**

- შუასემესტრული შეფასებების მეთოდი დამოკიდებულია სასწავლო კურსის სპეციფიკაზე და განმარტებულია სასწავლო კურსის სილაბუსში;
- შუასემესტრული შეფასებების ჯამური წილი საბოლოო სემესტრულ შეფასებაში შეადგენს 60%-ს (მაქსიმუმ 60 ქულა);
- სემესტრის ბოლოს ტარდება დასკვნითი/ფინალური გამოცდა წერითი, ან/და ზეპირი სახით, რომლის წილი საბოლოო სემესტრულ შეფასებაში შეადგენს 40%-ს (მაქსიმუმ 40 ქულა);
- სტუდენტის სემესტრული შეფასება კონკრეტულ საგანში ჩაითვლება დადებითად, თუ მისი სემესტრული ჯამური შეფასება იქნება არანაკლებ 51 ქულისა;
- თუ საგანი ორსემესტრიანია, მოდულის საბოლოო შეფასება და კატეგორიის მინიჭება მოხდება სემესტრული შეფასებების კომბინაციით, თითოეული სემესტრის წვლილი საბოლოო შეფასებაში იქნება თანაბარი ე.ი. 50%;
- ორსემესტრიან მოდულში დადებითი საბოლოო შეფასების მისაღებად აუცილებელია, რომ სტუდენტის ორივე სემესტრული შეფასება იყოს დადებითი;
- სტუდენტზე კრედიტის მინიჭება ხდება მხოლოდ დადებითი შეფასების შემთხვევაში;
- საგანმანათლებლო პროგრამის კომპონენტში, FX-ის მიღების შემთხვევაში საზღვაო საინჟინრო ფაკულტეტის დეკანატი ვალდებულია დანიშნოს დასკვნითი გამოცდის შედეგების გამოცხადებიდან არანაკლებ 5 დღეში;
- დამატებით გამოცდაზე მიღებული შეფასების გათვალისწინებით საგანმანათლებლო კომპონენტის საბოლოო შეფასებაში 0-50ქულის მიღების შემთხვევაში, სტუდენტს უფორმდება F-0 ქულა და იგი ვალდებულია განმეორებით გაიაროს შესაბამისი საგანმანათლებლო კომპონენტი.

საბაკალავრო პროგრამებზე სწავლების საფასური საქართველოს მოქალაქეებისათვის შეადგენს 2200 ლარს.

**სტუდენტის ცოდნის შეფასების სქემას აქვს შემდეგი სახე:**

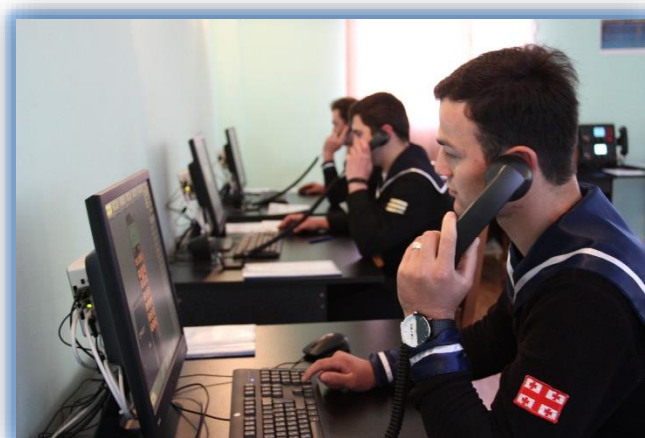
91-100	ფრიადი	A	
81-90	ძალიან კარგი	B	
71-80	კარგი	C	
61-70	საშუალო	D	
51-60	დამაკმაყოფილებელი	E	



შეზღუდული პასუხისმგებლობის საზოგადოება  
ბათუმის უმაღლესი საზღვაო საინჟინრო სასწავლებელი ანრი

შპს ბუსსს ანრის  
უმაღლესი (ბაკალავრიატი) საგანმანათლებლო პროგრამების კატალოგი  
High (Bachelor) Educational Programs' Catalogue of BHMES ANRI, LLC

41-50	არადამაკმაყოფილებელი	Fx	სტუდენტს ეძლევა დასკვნითი გამოცდის ერთხელ გადაბარების უფლება
0-40	ჩაიჭრა	F	სტუდენტმა კრედიტის მისაღებად თავიდან უნდა გაიაროს მოდული





შეზღუდული პასუხისმგებლობის საზოგადოება  
ბათუმის უმაღლესი საზღვაო საინჟინრო სასწავლებელი ანრი

შპს ბუსსს ანრის  
უმაღლესი (ბაკალავრიატი) საგანმანათლებლო პროგრამების კატალოგი  
High (Bachelor) Educational Programs' Catalogue of BHMES ANRI, LLC

**საბაკალავრო პროგრამები:**

I

პროგრამის დასახელება: საზღვაო ნავიგაცია

მისანიჭებელი კვალიფიკაცია: საზღვაოსნო მეცნიერების ბაკალავრი

პროგრამის მოცულობა: 240 კრედიტი

**პროგრამაზე დაშვების წინაპირობა:** სტუდენტის ჩარიცხვა ხორციელდება ერთიანი ეროვნული გამოცდების შედეგების საფუძველზე 3 გამოცდის ჩაბარების; სტუდენტები, რომელთაც სურვილი აქვთ სწავლა გააგრძელონ ბათუმის უმაღლეს საზღვაო საინჟინრო სასწავლებელ ანრიში, ვალდებული იქნებიან გაიარონ სპეციალური სამედიცინო შემოწმება იმ სამედიცინო ცენტრებში, რომელთაც აქვთ საზღვაო ტრანსპორტის სააგენტოს სათანადო აღიარება; სტუდენტობის პერიოდში ისინი ვალდებული იქნებიან ატარონ სასწავლებელში მიღებული მეზღვაურის უნიფორმა და შეასრულონ შინაგანაწესით განსაზღვრული მორიგეობა (ვახტაზე დგომა) სასწავლებლის ტერიტორიასა და სასწავლო-საცურაო გემ „კაპიტანი ო.ჩახვაძე“-ზე.

**საგანმანათლებლო პროგრამის მიზანი და ამოცანები:** წინამდებარე საბაკალავრო საგანმანათლებლო პროგრამის მიზანია მოამზადოს მეზღვაურთა სამეთაურო შემადგენლობის (მართვის პასუხისმგებლობის დონე) სპეციალისტი საზღვაოსნო მეცნიერების ბაკალავრის კვალიფიკაციით, სპეციალობაში – საზღვაო ნავიგაცია, რომელსაც ექნება: საფუძვლიანი თეორიული და პრაქტიკული მომზადება სანავიგაციო მეცნიერების დარგში; მომზადება საერთაშორისო საზღვაო კანონმდებლობის სფეროში; თეორიული და პრაქტიკული მომზადება საზღვაო სატრანსპორტო დარგის ეკონომიკისა და მართვის სფეროში; კრიტიკული აზროვნებისა და პრობლემების ანალიზის უნარ-ჩვევები; გემის კაპიტნის სავახტო თანაშემწის თანამდებობის დაკავებისათვის საკმარისი უნარ-ჩვევები; საკმარისი კომპეტენცია მაგისტრატურაში სწავლის გაგრძელებისათვის.

**სწავლის შედეგები:**

<b>ცოდნა და გაცნობიერება</b>	<b>იცის:</b> ნავიგაციის ძირითადი ცნებები, ზღვაში მიმართულებისა და განვლილი მანძილის განსაზღვრის მეთოდები, საზღვაო რუკები და კარტოგრაფიული პროექციები; გემის გარემომცველი სივრცის, ატმოსფეროსა და ზღვის გარემოს ფიზიკური და ქიმიური თვისებები; ცნებები საზღვაო ლოციიდან, ნავიგაციური საშუალებების კლასიფიკაცია; საზღვაო სიგნალები და სასიგნალო სადგურები; სფერული და საზღვაო ასტრონომიის საფუძვლები, ძირითადი თანავარსკვლავედები და ის ვარსკვლავები, რომლების გამოიყენება
------------------------------	--



შეზღუდული პასუხისმგებლობის საზოგადოება  
ბათუმის უმაღლესი საზღვაო საინჟინრო სასწავლებელი ანრი

შპს ბუსსს ანრის  
უმაღლესი (ბაკალავრიატი) საგანმანათლებლო პროგრამების კატალოგი  
High (Bachelor) Educational Programs' Catalogue of BHMES ANRI, LLC

	<p>გემის ადგილმდებარეობის დასადგენად; გემის უსაფრთხო მართვის საფუძვლები; საზღვაო სიგნალიზაცია; ნავიგაციური ვახტის ორგანიზება; გემების დაბმისა და დგომის ოპერაციები; სატვირთო და სამგზავრო ოპერაციები ზღვაში; გემების ბუქსირება ზღვაში და მეჩქიდან მოხსნის წესები; მოქმედებები ავარიულ სიტუაციებში; ძირითადი საერთაშორისო საზღვაო კონვენციები და მათი მოთხოვნები; გემის სამაშველო საშუალებათა სახეები და მათი მახასიათებლები; გემის ეკიპაჟის მოქმედების წესები სხვადასხვა საგანგებო სიტუაციებისა და გემის კორპუსის წყალგაუმტარობის დარღვევისას; ხანძრის თეორია და მასთან ბრძოლის წესები; საზღვაო ნაოსნობის უსაფრთხოების უზრუნველყოფის წესები; ჰიდრომეტეოროლოგიური მოვლენების (ღრუბელი, ნისლი, ღელვა, ციკლონი და სხვა) კლასიფიკაცია, მათი ზეგავლენა გემის მართვაზე; ზღვის მდგომარეობისა და ამინდის რუქების სიმბოლიკა, ამინდის ცვლადობის ნიშნები; სინოპტიკური რუქების წაკითხვა; ფაქსიმილური რუქებით ზღვის მდგომარეობისა და ამინდის მოკლევადიანი პროგნოზის შედგენა, ამინდზე დაკვირვებების კოდირება საერთაშორისო მეტეოკოდით.</p>
<p><b>ცოდნის პრაქტიკაში გამოყენების უნარი</b></p>	<p><b>შეუძლია:</b> თანამედროვე სატრანსპორტო გემების კონსტრუქციებისა და მოწყობილობების ტექნიკური უზრუნველყოფა; გემის მდგრადობის, ცურვადობის, მართვადობის, სვლის უნარიანობის თეორიული საფუძვლები და მათი პრაქტიკული გამოყენება ექსპლუატაციის დროს; გემთწამყვანობის ტექნიკური საშუალებების მომსახურება და ექსპლუატაცია; ფლოტის მუშაობის მართვა და მისი კომერციული ექსპლუატაცია; ტვირთის უსაფრთხო და დაცული გადაზიდვის ტექნოლოგია საერთაშორისო და ნაციონალური ნორმების გამოყენებით; საზღვაო ტრანსპორტზე კომერციული და ეკონომიკური საქმიანობის დაგეგმვა და მართვა; ატმოსფეროში, ზღვაში და ოკეანეში მიმდინარე ჰიდრომეტეოროლოგიურ მოვლენებზე დაკვირვება, შედეგების სწორი ინტერპრეტაცია ამინდის ფაქტიური და მოსალოდნელი ცვლილებების გათვალისწინებით; ციური მნათობებისა და ვარსკლავების საშუალებით გემის ადგილმდებარეობისა და</p>





შეზღუდული პასუხისმგებლობის საზოგადოება  
 ბათუმის უმაღლესი საზღვაო საინჟინრო სასწავლებელი ანრი

შპს ბუსსს ანრის  
 უმაღლესი (ბაკალავრიატი) საგანმანათლებლო პროგრამების კატალოგი  
 High (Bachelor) Educational Programs' Catalogue of BHMES ANRI, LLC

	<p>კომპასის შესწორების განსაზღვრა, საზღვაო ასტრონომიული ხელსაწყოებით (სექსტანი, ვარსკვლავური გლობუსი და დროის გამზომები) მუშაობა, მათი საშუალებით ნავიგაციური ვარსკვლავებისა და მზის პოზიციების დადგენა; სტანდარტული ჰიდრომეტეოროლოგიური დაკვირვებების წარმოება, პირველადი სამედიცინო დახმარების აღმოჩენა, ზღვაზე დახმარების გაწევა; დინებების გათვალისწინება ნაოსნობაში, ნავიგაციური მზადება ცურვისათვის, საზღვაო ჰიდროგრაფიის ელემენტები; გემის რადიო და ელექტრო-ნავიგაციური, რადიოლოკაციური და ნავიგაციური ავტომატიზირებული სისტემების გამოყენება; ნავიგაცია ყინულში და შტორმულ პირობებში; ინგლისურენოვანი ცურვის ნავიგაციური ლიტერატურის გამოყენება.</p>
<p>დასკვნის გაკეთების უნარი</p>	<p><b>შეუძლია:</b> გემის ადგილმდებარეობის განსაზღვრა, კომპასის შესწორება ასტრონომიული მეთოდების გამოყენებით; მათემატიკური გამოთვლების ჩატარება სანავიგაციო და სატვირთო ოპერაციების შესრულებისას; გემის მართვა ნაოსნობის სხვადასხვა პირობებში გემის გზის აღრიცხვა; ვიზუალური მეთოდებით და რადიოპულენგებით გემის ადგილის განსაზღვრა; ნავიგაციაში ჰიპერბოლური და თანამგზავრული რადიონავიგაციური, რადიოლოკაციური და ელექტრონულ კარტოგრაფიული სისტემების გამოყენება; განსაკუთრებულ შემთხვევებში ცურვა და გემის ადგილის განსაზღვრა, ოკეანეში ოპტიმალური მარშრუტით ცურვა; ტვირთის ჩატვირთვა-გადმოტვირთვის პროცესის დაგეგმვა და მართვა; თანამედროვე პროგრამული უზრუნველყოფის გამოყენება სატვირთო ოპერაციების შესრულებისას; ტვირთის უსაფრთხო გადატანის ნორმების უზრუნველყოფა; სატრანსპორტო ოპერაციების კომერციული და ეკონომიკური ეფექტურობის განსაზღვრა; გემის დატვირთვის დაგეგმვა; გემის სვლაზე ფიზიკური გარემოს გავლენის სწორი გაგება და მოვლენების მეცნიერული ახსნა.</p>



შეზღუდული პასუხისმგებლობის საზოგადოება  
 ბათუმის უმაღლესი საზღვაო საინჟინრო სასწავლებელი ანრი

შპს ბუსსს ანრის  
 უმაღლესი (ბაკალავრიატი) საგანმანათლებლო პროგრამების კატალოგი  
 High (Bachelor) Educational Programs' Catalogue of BHMES ANRI, LLC

<p><b>ცოდნა და გაცნობიერება</b></p>	<p>სფეროს ფართო ცოდნა, რომელიც მოიცავს თეორიებისა და პრინციპების კრიტიკულ გააზრებას. სფეროს კომპლექსური საკითხების გაცნობიერება;</p>	<p><b>იცის:</b></p> <ul style="list-style-type: none"> <li>• ნავიგაციის ძირითადი ცნებები, ზღვაში მიმართულებისა და განვლილი მანძილის განსაზღვრის მეთოდები, საზღვაო რუკები და კარტოგრაფიული პროექციები, ატმოსფეროსა და ზღვის გარემოს ფიზიკური და ქიმიური თვისებები, სინოპტიკური რუკების წაკითხვა;</li> <li>• ცნებები საზღვაო ლოგიდან, ნავიგაციური საშუალებების კლასიფიკაცია; საზღვაო სიგნალები და სასიგნალო სადგურები;</li> <li>• გემის უსაფრთხო ნავიგაციისა და მართვის საფუძვლები;</li> <li>• გემების დაბმისა და დგომის ოპერაციები, ბუქსირება ზღვაში და მეჩქიდან მოხსნის წესები;</li> <li>• ძირითადი საერთაშორისო საზღვაო კონვენციები და მათი მოთხოვნები;</li> <li>• გემის სამაშველო საშუალებათა სახეები, მოქმედებები საგანგებო სიტუაციების დროს და მათი მახასიათებლები;</li> <li>• საზღვაო ნაოსნობის უსაფრთხოების უზრუნველყოფის წესები;</li> <li>• ფაქსიმილური რუკებით ზღვის მდგომარეობისა და ამინდის მოკლევადიანი პროგნოზის შედგენა, ამინდზე დაკვირვებების კოდირება საერთაშორისო მეტეოკოდით.</li> </ul>
<p><b>უნარი</b></p>	<p>შეუძლია დარგისთვის/სფეროსთვის დამახასიათებელი და ასევე ზოგიერთი გამორჩეული/ახალი მეთოდის გამოყენება, მათ შორის პრობლემების გადაჭრის მიზნით;</p>	<p><b>შეუძლია:</b></p> <ul style="list-style-type: none"> <li>• თანამედროვე სატრანსპორტო გემების კონსტრუქციებისა და მოწყობილობების ტექნიკური უზრუნველყოფა;</li> <li>• გემის მდგრადობის, ცურვადობის, მართვადობის, სვლის უნარიანობის პრაქტიკული გამოყენება ექსპლუატაციის დროს;</li> <li>• გემთწამყვანობის ტექნიკური საშუალებების მომსახურება და ექსპლუატაცია;</li> <li>• ტვირთის უსაფრთხო და დაცული გადაზიდვის ტექნოლოგია საერთაშორისო და ნაციონალური</li> </ul>



შეზღუდული პასუხისმგებლობის საზოგადოება  
 ბათუმის უმაღლესი საზღვაო საინჟინრო სასწავლებელი ანრი

შპს ბუსსს ანრის  
 უმაღლესი (ბაკალავრიატი) საგანმანათლებლო პროგრამების კატალოგი  
 High (Bachelor) Educational Programs' Catalogue of BHMES ANRI, LLC

	<p>შეუძლია პრაქტიკული ხასიათის პროექტის განხორციელება წინასწარ განსაზღვრული რეკომენდაციების/ინსტრუქციების შესაბამისად</p>	<p>ნორმების გამოყენებით; ჩატვირთვა-გადმოტვირთვის პროცესის დაგეგმვა და მართვა;</p> <ul style="list-style-type: none"> <li>• საზღვაო ტრანსპორტზე კომერციული და ეკონომიკური საქმიანობის დაგეგმვა და მართვა;</li> <li>• ატმოსფეროში, ზღვაში და ოკეანეში მიმდინარე ჰიდრომეტეოროლოგიურ მოვლენებზე დაკვირვება, შედეგების სწორი ინტერპრეტაცია ამინდის ფაქტიური და მოსალოდნელი ცვლილებების გათვალისწინებით;</li> <li>• ციური მნათობებისა და ვარსკვლავების საშუალებით გემის ადგილმდებარეობისა და კომპასის შესწორების განსაზღვრა, საზღვაო ასტრონომიული ხელსაწყოებით (სექსტანი, ვარსკვლავური გლობუსი და დროის გამზომები) მუშაობა, მათი საშუალებით ნავიგაციური ვარსკვლავებისა და მზის პოზიციების დადგენა;</li> <li>• პირველადი სამედიცინო დახმარების აღმოჩენა, ზღვაზე დახმარების გაწევა;</li> <li>• დინების გათვალისწინება ნაოსნობაში, ნავიგაციური მზადება ცურვისათვის, ნავიგაცია ყინულში და შტორმულ პირობებში;</li> <li>• გემის რადიო- და ელექტრო-ნავიგაციური, რადიოლოკაციური და ნავიგაციური ავტომატიზირებული სისტემების გამოყენება.</li> <li>• ინგლისურენოვანი ცურვის ნავიგაციური ლიტერატურის გამოყენება.</li> </ul>
<p>პასუხისმგებლობა და ავტონომიურობა</p>	<p>დასაბუთებული დასკვნის ჩამოყალიბება, სფეროსათვის დამახასიათებელი მონაცემების შეგროვება, განმარტება და ანალიზი, თანამედროვე საინფორმაციო და საკომუნიკაციო ტექნოლოგიების</p>	<p>შეუძლია:</p> <ul style="list-style-type: none"> <li>• გემის ადგილმდებარეობის განსაზღვრა, კომპასის შესწორება ასტრონომიული მეთოდების გამოყენებით;</li> <li>• მათემატიკური გამოთვლების ჩატარება სანავიგაციო და სატვირთო ოპერაციების შესრულებისას;</li> <li>• გემის მართვა ნაოსნობის სხვადასხვა პირობებში თანამგზავრული რადიონავიგაციური,</li> </ul>



შეზღუდული პასუხისმგებლობის საზოგადოება  
 ბათუმის უმაღლესი საზღვაო საინჟინრო სასწავლებელი ანრი

შპს ბუსსს ანრის  
 უმაღლესი (ბაკალავრიატი) საგანმანათლებლო პროგრამების კატალოგი  
 High (Bachelor) Educational Programs' Catalogue of BHMES ANRI, LLC

	<p>კომპეტენციის ფარგლებში გამოყენება;</p>	<p>რადიოლოკაციური და ელექტრონულ კარტოგრაფიული სისტემების გამოყენებით;</p> <ul style="list-style-type: none"> <li>• გემის სვლაზე ფიზიკური გარემოს გავლენის სწორი გაგება და მოვლენების მეცნიერული ახსნა.</li> <li>• საერთაშორისო საზღვაო რადიოკავშირის რეგლამენტი ინგლისური ენის გამოყენებით ზღვაზე ნაოსნობის უსაფრთხოების, გადარჩენისა და ძიების უზრუნველსაყოფად;</li> <li>• ნაოსნობის უსაფრთხოების უზრუნველყოფა; ბრძოლა ხანძართან, წყალთან და ორთქლთან; ბრძოლა გემის სიცოცხლისუნარიანობისათვის; სამაშველო საშუალებების გამოყენება, ზღვაზე ძიებისა და გადარჩენის ოპერაციების ჩატარება;</li> <li>• საზღვაო, მიწისპირა და კოსმოსური რადიოკავშირის სისტემების გამოყენება;</li> <li>• მეზღვაურის პროფესიული საქმიანობის თავისებურების განმსაზღვრელია პროფესიის მაღალი რისკ-ფაქტორი. გემი მეზღვაურისათვის წარმოადგენს ერთდროულად სამუშაო და საცხოვრებელ გარემოს. გამომდინარე აქედან ერთიანი გუნდის შეგრძნება, თვითდისციპლინა, კომუნიკაბელობა, პუნქტუალობა, პროფესიული და პირადი პასუხისმგებლობა ის ძირითადი ღირებულებებია, რომლებიც განსაზღვრავენ გემის, ეკიპაჟისა და ტვირთის უსაფრთხოებას.</li> </ul>
--	---	--



შეზღუდული პასუხისმგებლობის საზოგადოება  
ბათუმის უმაღლესი საზღვაო საინჟინრო სასწავლებელი ანრი

შპს ბუსსს ანრის  
უმაღლესი (ბაკალავრიატი) საგანმანათლებლო პროგრამების კატალოგი  
High (Bachelor) Educational Programs' Catalogue of BHMES ANRI, LLC

II

პროგრამის დასახელება: გემის მექანიკა

მისანიჭებელი კვალიფიკაცია: ინჟინერიის ბაკალავრი საზღვაო ინჟინრიაში

პროგრამის მოცულობა: 240 კრედიტი

**პროგრამაზე დაშვების წინაპირობა:** სტუდენტის ჩარიცხვა ხორციელდება ერთიანი ეროვნული გამოცდების შედეგების საფუძველზე სამივე გამოცდის ჩაბარების შემთხვევაში; სტუდენტები, რომელთაც სურვილი აქვთ სწავლა გააგრძელონ ბათუმის უმაღლეს საზღვაო საინჟინრო სასწავლებელ ანრიში, ვალდებული იქნებიან გაიარონ სპეციალური სამედიცინო შემოწმება იმ სამედიცინო ცენტრებში, რომელთაც აქვთ საზღვაო ტრანსპორტის სააგენტოს სათანადო აღიარება; სტუდენტობის პერიოდში ისინი ვალდებული იქნებიან ატარონ სასწავლებელში მიღებული მეზღვაურის უნიფორმა და შეასრულონ შინაგანაწესით განსაზღვრული მორიგეობა (ვახტაზე დგომა) სასწავლებლის ტერიტორიასა და სასწავლო-საცურაო გემ „კაპიტანი ო.ჩახვაძე“-ზე.

**საგანმანათლებლო პროგრამის მიზანი და ამოცანები:** წინამდებარე საბაკალავრო საგანმანათლებლო პროგრამის მიზანია მოამზადოს მეზღვაურთა სამეთაურო შემადგენლობის (მართვის პასუხისმგებლობის დონე) სპეციალისტი საზღვაოსნო მეცნიერებათა ბაკალავრის კვალიფიკაციით, სპეციალობაში – გემის მექანიკა, რომელსაც ექნება: საფუძვლიანი თეორიული და პრაქტიკული მომზადება გემის მექანიკოსის მეცნიერების დარგში; მომზადება საერთაშორისო საზღვაო კანონმდებლობის სფეროში; თეორიული და პრაქტიკული მომზადება საზღვაო სატრანსპორტო დარგის ეკონომიკისა და მართვის სფეროში; კრიტიკული აზროვნებისა და პრობლემების ანალიზის უნარ-ჩვევები; გემის სავახტო მექანიკოსის თანამდებობის დაკავებისათვის საკმარისი უნარ-ჩვევები; საკმარისი კომპეტენცია მაგისტრატურაში სწავლის გაგრძელებისათვის.

სწავლის შედეგები:

ცოდნა და გაცნობიერება	სფეროს ფართო ცოდნა, რომელიც მოიცავს თეორიებისა და პრინციპების კრიტიკულ გააზრებას. სფეროს კომპლექსური	<p><b>იცის:</b></p> <ul style="list-style-type: none"> <li>• გემის ძრავების კონსტრუქცია, მათი მუშაობის პრინციპი, მუშა ციკლები, პარამეტრები, მათი კონტროლი და რეგულირება;</li> <li>▪ გემის ენერგეტიკული დანადგარების შეხვედრის, გაგრილების, გაშვების, რევერსის და სხვა სისტემები;</li> </ul>
-----------------------	--	---



შეზღუდული პასუხისმგებლობის საზოგადოება  
 ბათუმის უმაღლესი საზღვაო საინჟინრო სასწავლებელი ანრი

შპს ბუსსს ანრის  
 უმაღლესი (ბაკალავრიატი) საგანმანათლებლო პროგრამების კატალოგი  
 High (Bachelor) Educational Programs' Catalogue of BHMES ANRI, LLC

	<p>საკითხების გაცნობიერება;</p>	<ul style="list-style-type: none"> <li>▪ საწვავის მომზადების, წვის პროცესის, თბოგაცვლის, მეორადი რესურსების უტილიზაციის ხარისხის გაუმჯობესების მეთოდები;</li> <li>▪ გემის მთავარი ძრავის ტექნიკური საშუალებებისა და დამხმარე სისტემების სამუშაო რეჟიმისა და მექანიზმების საერთო მდგომარეობის კონტროლის მეთოდები;</li> <li>▪ სამანქანო სავალი ვახტის გაწევის ორგანიზაციის მეთოდები; ეკიპაჟის სწავლება ავარიული სიტუაციების განხილვით;</li> <li>▪ გემის ტექნიკური მდგომარეობის შეფასების, მომსახურებისა და რემონტის ორგანიზაციის მეთოდები;</li> <li>▪ რემონტის შემდეგ გემის ენერგეტიკული დანადგარების ტექნიკური დონის, გემის ხარისხის, ექსპლუატაციის ნორმების შეფასების მეთოდები;</li> <li>▪ გემის ძირითადი და ავარიული ელექტროსადგურების ექსპლუატაციის წესები;</li> <li>▪ გემის ენერგეტიკული განადგარების ავტომატური კონტროლის, სიგნალიზაციისა და დაცვის სისტემები;</li> <li>▪ საერთაშორისო საზღვაო კონვენციის საკანონმდებლო აქტები ნაოსნობის უსაფრთხოებისა და ზღვის გარემოს დაბინძურების თავიდან აცილების შესახებ;</li> <li>▪ გემის ენერგეტიკული დანადგარების მუშაობაზე გარე ფაქტორების (რთული მეტეოპირობები, ძლიერი დინება, წყალმარჩხი ზონები და სხვა) გავლენის შეფასების მეთოდები;</li> </ul>
<p>უნარი</p>	<p>შეუძლია დარგისთვის/სფეროსათვის დამახასიათებელი და ასევე ზოგიერთი გამორჩეული/ახალი მეთოდის გამოყენება, მათ შორის პრობლემების გადაჭრის მიზნით;</p>	<p><b>შეუძლია:</b></p> <ul style="list-style-type: none"> <li>• საპროექტო-საკონსტრუქტორო და ტექნოლოგიურ დოკუმენტაციასთან, ტექნიკურ ლიტერატურასთან, სამეცნიერო-ტექნიკურ ანგარიშებთან და სხვა საინფორმაციო მასალებთან მუშაობა (მათ შორის რუსულ და ინგლისურ ენებზე);</li> <li>▪ გემის სიცოცხლისუნარიანობის უზრუნველყოფასთან დაკავშირებული პრაქტიკული ამოცანების დამუშავება.</li> </ul>



შეზღუდული პასუხისმგებლობის საზოგადოება  
ბათუმის უმაღლესი საზღვაო საინჟინრო სასწავლებელი ანრი

შპს ბუსსს ანრის  
უმაღლესი (ბაკალავრიატი) საგანმანათლებლო პროგრამების კატალოგი  
*High (Bachelor) Educational Programs' Catalogue of BHMES ANRI, LLC*

	<p>შეუძლია პრაქტიკული ხასიათის პროექტის განხორციელება წინასწარ განსაზღვრული რეკომენდაციების/ინსტრუქციების შესაბამისად</p>	<ul style="list-style-type: none"><li>• ნახაზების, სქემების, გრაფიკების, ნომოგრამებისა და სხვა პროფესიული თვალსაზრისით მნიშვნელოვანი დიაგრამების წაკითხვა და გამოყენება.</li><li>▪ საზღვაო ინგლისური და რუსული ენების გამოყენება იმ მოცულობით, რაც აუცილებელია საქმიანი წერილებისა და სარემონტო უწყისების შესადგენად;</li><li>• თანამედროვე სატრანსპორტო გემების კონსტრუქციებისა და მოწყობილობების ტექნიკური პოზიციების დადგენა;</li><li>• პირველადი სამედიცინო დახმარების აღმოჩენა, ზღვაზე დახმარების გაწევა.</li></ul>
--	---	--



შეზღუდული პასუხისმგებლობის საზოგადოება  
 ბათუმის უმაღლესი საზღვაო საინჟინრო სასწავლებელი ანრი

შპს ბუსსს ანრის  
 უმაღლესი (ბაკალავრიატი) საგანმანათლებლო პროგრამების კატალოგი  
 High (Bachelor) Educational Programs' Catalogue of BHMES ANRI, LLC

სასწავლო და საცურაო პრაქტიკა

უმაღლესი საგანმანათლებლო პროგრამა ითვალისწინებს სასწავლო-საცურაო პრაქტიკას საზღვაო სავაჭრო გემებზე, რაც აუცილებელი პირობაა კურსდამთავრებულის მიერ „მეზღვაურთა მომზადების, დიპლომირებისა და ვახტის გაწევის სტანდარტების“ შესახებ საერთაშორისო საზღვაო კონვენციის (STCW) მოთხოვნების შესაბამისად კვალიფიკაციის დამადასტურებელი დიპლომის გარდა, გემზე მუშაობისათვის საჭირო სამუშაო დიპლომის ასაღებად. საცურაო პრაქტიკა საზღვაო სავაჭრო გემებზე საგანმანათლებლო პროგრამით გათვალისწინებულია „საზღვაო ნავიგაციის“ სპეციალობის სტუდენტთათვის სწავლების მეოთხე სემესტრისა და „გემის მექანიკის“ სპეციალობის სტუდენტთათვის სწავლების მეხუთე სემესტრის შემდეგ.

კურსდამთავრებულები ღებულობენ სპეციალურ ცოდნას ინგლისურ და რუსულ ენებში, (წარმოადგენენ საერთაშორისო საზღვაო ენებს), გადიან აუცილებელ სასერტიფიკაციო მომზადებას მეზღვაურთა წვრთნისა და სერტიფიცირების ცენტრის ბაზაზე.

თეორიული სწავლების პარალელურად მიმდინარეობს პრაქტიკული სწავლება სპეციალობების მიხედვით შემდეგნაირად: გემის მექანიკოსის სპეციალობის სტუდენტები სპეციალურ პრაქტიკულ მეცადინეობებს გადიან საწავლებლის ბაზაზე არსებულ სამანქანე განყოფილებაში და მასთან არსებულ ელექტროსამოინტაჟო და სახარატო საამქროებში, პნევმატიკის, ჰიდრაულიკის, სამაცივრო დანადგარების ლაბორატორიებში. საზღვაო ნავიგაციის სტუდენტები კი - გემის რეალურ ტრენაჟერზე, სატაკელაჟო კაბინეტში, საცურაო აუზსა და სამშველო კატარღებზე .







შეზღუდული პასუხისმგებლობის საზოგადოება  
ბათუმის უმაღლესი საზღვაო საინჟინრო სასწავლებელი ანრი

შპს ბუსსს ანრის  
უმაღლესი (ბაკალავრიატი) საგანმანათლებლო პროგრამების კატალოგი  
*High (Bachelor) Educational Programs' Catalogue of BHMES ANRI, LLC*

შპს ბუსსს ანრი მჭიდროდ თანამშრომლობს სხვადასხვა საერთაშორისო კრუინგულ და გემთმფლობელ კომპანიებთან, რათა უზრუნველყოს წარჩინებული სტუდენტების საცურაო პრაქტიკა და კურსდამთავრებულთა დასაქმება.





შეზღუდული პასუხისმგებლობის საზოგადოება  
ბათუმის უმაღლესი საზღვაო საინჟინრო სასწავლებელი ანრი

შპს ბუსსს ანრის  
უმაღლესი (ბაკალავრიატი) საგანმანათლებლო პროგრამების კატალოგი  
High (Bachelor) Educational Programs' Catalogue of BHMES ANRI, LLC

**მეზღვაურთა მომზადება, გადამზადება, სერტიფიცირება**

მეზღვაურთა მომზადება/გადამზადება, სერტიფიცირება მიმდინარეობს შპს ბუსსს ანრის მეზღვაურთა წვრთნისა და სერტიფიცირების ცენტრში.

შპს ბუსსს ანრის წვრთნისა და სერტიფიცირების ცენტრი აღიარებულია სსიპ საზღვაო ტრანსპორტის სააგენტოს მიერ.

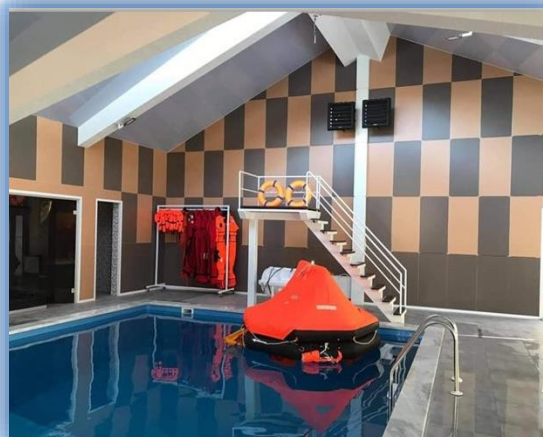
წვრთნისა და სერტიფიცირების ცენტრში კურსები ტარდება საერთაშორისო, ეროვნული და საერთაშორისო საზღვაო ორგანიზაციის (IMO) მოდელ კურსების მოთხოვნათა შესაბამისად შემუშავებული პროგრამებით. სწავლების, მომზადების პროცესი მიმდინარეობს შემუშავებული, დამტკიცებული და აღიარებული პროგრამების საფუძველზე, ვიდეო მასალის, კურსის შესაბამისი სიმულატორების გამოყენებით. სრულყოფილი პრაქტიკული მეცადინეობების ჩასატარებლად სასწავლებელს გააჩნია თ/მ “კაპიტანი ოთარ ჩახვამე”, სწრაფმავალი და სამაშველო კატარღები, მოტონავი, სამაშველო ტივი, კაპიტნის ხიდურის სიმულატორი, ხმელეთზე განთავსებული ხანძარსაწინააღმდეგო სიმულატორი, რადიოლოკაციური და ავტომატური რადიოლოკაციური სიმულატორი, რეალური სამანქანო განყოფილება, პნევმატიკის, ჰიდრავლიკის, სამაცივრო დანადგარების ლაბორატორიები და საამქროები, რეალური გემის მოდელი, საცურაო აუზი და სხვა.





შეზღუდული პასუხისმგებლობის საზოგადოება  
ბათუმის უმაღლესი საზღვაო საინჟინრო სასწავლებელი ანრი

შპს ბუსსს ანრის  
უმაღლესი (ბაკალავრიატი) საგანმანათლებლო პროგრამების კატალოგი  
*High (Bachelor) Educational Programs' Catalogue of BHMES ANRI, LLC*





შეზღუდული პასუხისმგებლობის საზოგადოება  
ბათუმის უმაღლესი საზღვაო საინჟინრო სასწავლებელი ანრი

.....

შპს ბუსსს ანრის  
უმაღლესი (ბაკალავრიატი) საგანმანათლებლო პროგრამების კატალოგი  
*High (Bachelor) Educational Programs' Catalogue of BHMES ANRI, LLC*

---



შეზღუდული პასუხისმგებლობის საზოგადოება  
ბათუმის უმაღლესი საზღვაო საინჟინრო სასწავლებელი ანრი

შპს ბუსსს ანრის  
უმაღლესი (ბაკალავრიატი) საგანმანათლებლო პროგრამების კატალოგი  
High (Bachelor) Educational Programs' Catalogue of BHMES ANRI, LLC

ბიბლიოთეკა

შპს ბათუმის უმაღლესი საზღვაო საინჟინრო სასწავლებელი ანრის ბიბლიოთეკის წიგნადი ფონდი აღემატება 8651 წიგნს, მათ შორის არის ქართული, რუსული და ინგლისური გამომცემლობები. ბიბლიოთეკაში აგრეთვე აღრიცხვაზეა 682 ც. დისკზე ჩაწერილი სასწავლო პროგრამა და/ან ვიდეო მასალა, ბიბლიოგრაფია. სისტემურად მიმდინარეობს წიგნადი ფონდის განახლება. ბიბლიოთეკაში არის ელექტრონულ, ანბანური და თემატური კატალოგები ქართულ, ინგლისურ და რუსულ ენებზე.

დანერგილია ელექტრონული კატალოგი EVEGREEN - ის სისტემა, LSM ინტეგრირებული საბიბლიოთეკო სისტემის სერვისის მიწოდება, რომელიც მკითხველისათვის მოსახერხებელი და კომფორტულია და სასწავლებლის შიდა მონაცემების გარდა, შეიცავს გარე ელექტრონულ რესურსებს, კერძოდ MARR ჩაწერის გარეთა მხარე, რომელსაც უყურებს მომხმარებელი, ნებისმიერ მკითხველს შეუძლია საკუთარი სურვილისამებრ მოიძიოს მისთვის საინტერესო წიგნი ბიბლიოთეკის ინტეგრირებულ კატალოგში. აგრეთვე ხდება ბიბლიოგრაფიული ჩანაწერების მონაცემთა ბაზაში შეტანა, მონაცემების გადმოწერის ფუნქციის არსებობა, ჩანაწერების გაცვლა .



აგრეთვე ფუნქციონირებს ელექტრონული კატალოგი „OpenBiblio“. Openbiblio არის ელექტრონული საბიბლიოთეკო კატალოგის შესაქმნელი მოსახერხებელი პროგრამა. იგი წარმოადგენს „ინტეგრირებულ საბიბლიოთეკო სისტემას“ (Integrated Library System) იმ გაგებით, რომ მისი საშუალებით ხდება მთელი საბიბლიოთეკო პროცესის ავტომატიზაცია. მასში შესაძლებელია 60000-მდე ბიბლიოგრაფიული ჩანაწერის გაკეთება და მართვა, რაც სავსებით საკმარისია უნივერსიტეტების ბიბლიოთეკებისათვის. მისი



შეზღუდული პასუხისმგებლობის საზოგადოება  
ბათუმის უმაღლესი საზღვაო საინჟინრო სასწავლებელი ანრი

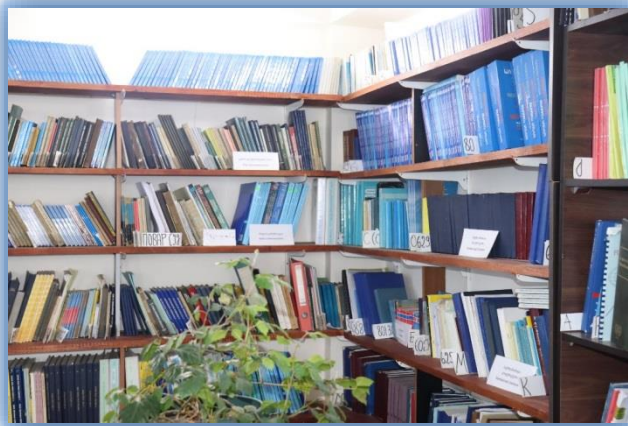
შპს ბუსსს ანრის  
უმაღლესი (ბაკალავრიატი) საგანმანათლებლო პროგრამების კატალოგი  
*High (Bachelor) Educational Programs' Catalogue of BHMES ANRI, LLC*

დანერგვით მოხდება წიგნადი თუ სხვა სახის ფონდების სწრაფი კატალოგიზაცია, აბონემენტის მოდული გაუადვილებს ბიბლიოთეკის თანამშრომლებს ლიტერატურის მოძებნა-გაცემის პროცესებს. რაც თავის მხრივ დადებითად აისახება საბიბლიოთეკო სერვისის მოწესრიგებასა და პროდუქტიულობაზე.

სასწავლებელმა უზრუნველყო საერთაშორისო ბაზებთან (EBSCO) წვდომა. EBSCO წარმოადგენს ჟურნალებისა და საცნობარო მონაცემების უდიდეს კოლექციას, მოიცავს 131000 სამეცნიერო გამოცემას, 4600 ჟურნალს სტატიების სრული ვერსიებით, 8500 ჟურნალს ინდექსირებული სტატიებითა და აბსტრაქტებით, საზღვაო ჟურნალებს და გამოცემებს.

EBSCO დაარსდა 1984 წელს Elton Bryson Stephens-ის მიერ. EBSCO-ს გამოყენება შეიძლება როგორც სასწავლებლის ვებ-გვერდიდან, ასევე სასწავლებლის გარედან.

ბიბლიოთეკა ადჭურვილია პერსონალური კომპიუტერებით, აგრეთვე დოკუმენტაციის ამოსაბეჭდი და გასამრავლებელი ტექნიკით.





შეზღუდული პასუხისმგებლობის საზოგადოება  
ბათუმის უმაღლესი საზღვაო საინჟინრო სასწავლებელი ანრი

შპს ბუსსს ანრის  
უმაღლესი (ბაკალავრიატი) საგანმანათლებლო პროგრამების კატალოგი  
*High (Bachelor) Educational Programs' Catalogue of BHMES ANRI, LLC*

საერთო საცხოვრებელი

საქართველოს სხვა რეგიონებიდან თუ საზღვარგარეთიდან ჩამოსული სტუდენტებისთვის სასწავლებელში კეთილმოწყობილია საერთო საცხოვრებელი და კვების ბლოკი.

საერთო საცხოვრებელის ოთახები განკუთვნილია 2, 4, 6 და 8 სტუდენტისთვის. ასევე ოთახში არის ტელევიზორი, მაცივარი, სველი წერტილი და საშხაპე.





შეზღუდული პასუხისმგებლობის საზოგადოება  
ბათუმის უმაღლესი საზღვაო საინჟინრო სასწავლებელი ანრი

შპს ბუსსს ანრის  
უმაღლესი (ბაკალავრიატი) საგანმანათლებლო პროგრამების კატალოგი  
*High (Bachelor) Educational Programs' Catalogue of BHMES ANRI, LLC*

კვების ბლოკი

სასწავლებელში არის კვების ბლოკი







შეზღუდული პასუხისმგებლობის საზოგადოება  
ბათუმის უმაღლესი საზღვაო საინჟინრო სასწავლებელი ანრი

შპს ბუსსს ანრის  
უმაღლესი (ბაკალავრიატი) საგანმანათლებლო პროგრამების კატალოგი  
High (Bachelor) Educational Programs' Catalogue of BHMES ANRI, LLC

სტუდენტების აქტივობები

სასწავლებლის სტუდენტებისთვის შექმნილია დასვენებისა და გართობის პირობები.

სტუდენტები მონაწილეობენ სხვადასხვა კულტურულ, მასობრივ, სპორტულ ღონისძიებებში.





შეზღუდული პასუხისმგებლობის საზოგადოება  
 ბათუმის უმაღლესი საზღვაო საინჟინრო სასწავლებელი ანრი

შპს ბუსსს ანრის  
 უმაღლესი (ბაკალავრიატი) საგანმანათლებლო პროგრამების კატალოგი  
 High (Bachelor) Educational Programs' Catalogue of BHMES ANRI, LLC

შპს ბუსსს ანრის პერსონალი

შპს ბუსსს ანრის ხელმძღვანელობს გენერალური დირექტორი ანზორ დიასამიძე, რომელიც არის შორეული ნაოსნობის კაპიტანი, ტ.მ.დოქტორი, პროფესორი. ის არ იშურებს ენერჯის და ძალისხმევას აღზარდოს განათლებული მეზღვაურები, აწარმოოს საზღვაო სპეციალისტების მაღალ ხარისხიანი მომზადება/გადამზადება.

შპს ბუსსს ანრიში დასაქმებულია 100ზე მეტი თანამშრომელი, მათ შორის საშტატო პერსონალი, პედაგოგები და აკადემიური პერსონალი.

ლექციებს და კურსებს კითხულობს გამოცდილი საზღვაო სპეციალისტები, კვალიფიცირებული პედაგოგები, პროფესორ-მასწავლებლები.

დაწესებულება ხელს უწყობს პერსონალის კვალიფიკაციის ამაღლებას. თანამშრომლები გადიან შესაბამის ტრენინგებს, ესწრებიან სხვადასხვა სახის სემინარებს, ვორქშოპებს, კონფერენციებს, შეხვედრებს და ა.შ.





შეზღუდული პასუხისმგებლობის საზოგადოება  
ბათუმის უმაღლესი საზღვაო საინჟინრო სასწავლებელი ანრი

შპს ბუსსს ანრის  
უმაღლესი (ბაკალავრიატი) საგანმანათლებლო პროგრამების კატალოგი  
*High (Bachelor) Educational Programs' Catalogue of BHMES ANRI, LLC*

თანამშრომლობა სხვა სასწავლებლებთან

შპს ბუსსს ანრის გაფორმებული აქვს ურთიერთთანამშრომლობის ხელშეკრულებები არაერთ გემთმფლობელ და საკრუინგო კომპანიასთან.

ურთიერთთანამშრომლობის საგანია სასწავლებლის სტუდენტებისთვის საზღვაო პრაქტიკის უზრუნველყოფა და შემდგომი დასაქმება, მეზრვაურების სერტიფიცირება და სხვა საზღვაო საქმესთან და სასწავლებლის საქმიანობასთან დაკავშირებული საკითხები.



კატალოგის შემმუშავებელი:

საზღვაო საინჟინრო ფაკულტეტის დეკანი

გურამ ქათამაძე

განათლების ხსრისხის სპეციალისტი

ლია ფარტენაძე