



შეზღუდული პასუხისმგებლობის საზოგადოება  
ბათუმის უმაღლესი საზღვაო საინჟინრო სასწავლებელი ანრი

შპს ბუსს ანრის პროფესიული მოდულური  
საგანმანათლებლო პროგრამების კატალოგი  
*Vocation Modular Educational Programs' Catalogue of BHMES ANRI, LLC*

„ვ ა მ ტ კ ი ც ე ბ“

შპს ბათუმის უმაღლესი საზღვაო საინჟინრო  
სასწავლებელი ანრის რექტორი

რ.დიასამიძე  
19.04.2021წ.

დადგენილი და დამტკიცებულია:  
2021 წლის 19 აპრილი  
სენატის სხდომაზე, ოქმი № 09





# შეზღუდული პასუხისმგებლობის საზოგადოება ბათუმის უმაღლესი საზღვაო საინჟინრო სასწავლებელი ანრი

## შპს ბუსსს ანრის პროფესიული მოდულური საგანმანათლებლო პროგრამების კატალოგი *Vocation Modular Educational Programs' Catalogue of BHMES ANRI, LLC*

შეზღუდული პასუხისმგებლობის საზოგადოება „საზღვაო სასწავლო-საწვრთნელი ცენტრი“ დაარსდა 2000 წლის ივნისში, 2005 წლის აგვისტოში, სასწავლებელმა შეიქცვალა სახელწოდება და დაფუძნდა, როგორც შპს „საზღვაო სასწავლო ცენტრი ანრი“, ხოლო 2014 წლის 01 ივლისიდან მას ეწოდება შპს ბათუმის უმაღლესი საზღვაო საინჟინრო სასწავლებელი ანრი (შპს ბუსსს ანრი).

შპს ბუსსს ანრი ახორციელებს უმაღლეს და პროფესიულ საგანმანათლებლო პროგრამებს, ასევე აწარმოებს მეზღვაურების მომზადება/გადამზადება, სერტიფიცირებას.

შპს ბუსსს ანრი სერტიფიცირებულია საერთაშორისო ხარისხის სისტემის ISO 9001:2015 შესაბამისად.

СИСТЕМА СЕРТИФИКАЦИИ РУССКОГО РЕГИСТРА  
RUSSIAN REGISTER CERTIFICATION SYSTEM

**სერტიფიკატი**

წინამდებარე სერტიფიკატი ადასტურებს, რომ

**შეზღუდული პასუხისმგებლობის საზოგადოების  
ბათუმის უმაღლესი საზღვაო საინჟინრო სასწავლებელი  
ანრის**

იურიდიული მისამართი: საქართველო, 6010, ქ.ბათუმი, შ.ხიმშიაშვილის 11/4  
ფაქტური მისამართი: საქართველო, 6010, ქ.ბათუმი, შინასარიძის ქ. №29

ხარისხის მართვის სისტემა  
შემოწმდა და აღიარებულ იქნა სტანდარტის  
**ISO 9001:2015**

შესაბამისობაზე საგანმანათლებლო პროგრამების, სწავლების მეთოდების შემუშავებისა და განხორციელების, საზღვაო სპეციალისტების თეორიული, პრაქტიკული და ტრენაჟორული მომზადების, გადამზადების და სერტიფიცირების ჩატარების, მეზღვაურთა შერჩევისა და საზღვაო ხომალდების ეკიპაჟების დაკომპლექტების სფეროში საერთაშორისო და ნაციონალური კანონმდებლობის მოთხოვნების დონეზე

No: 19.0478.026  
12 აპრილი 2019 წ.

ხარისხის სისტემა სერტიფიცირებულია 2007 წლიდან  
სერტიფიკატი ძალაშია 2022 წლის 28 აპრილამდე

სერტიფიკაციის ასოციაციის არსებული რეესტრი-ს განვლილი დირექტორი

სერტიფიკატი კარგავს ძალას სერტიფიკაციის პირობების შეუსრულებლობის შემთხვევაში ([http://www.rusregister.ru/doc/004\\_00-105.pdf](http://www.rusregister.ru/doc/004_00-105.pdf)). სერტიფიკატი წარმოადგენს სერტიფიკაციის ასოციაციის არსებული რეესტრი-ს საკუთრებას.

01-012022

IAF - ში ჩართული სახელმწიფოს ჩამონათალი რომლებსაც ხელმძღვანელებს შეადგენს IAF MLV აღიარებული ავტორი და ახალი წევრი JAS-ANZ, არგენტინა OAA, ფინეთი AA, ლუქსემბურგი BELAC, ბრაზილია CCBRE, გაერთიანებული სამეფო დიდი ბრიტანეთი IAS, უნგრეთი NAT, ვენესუელა NAB, კონგო BRAS, სპარსეთი ESTV, დანი DANA, ჯორჯია EGAC, ინდოეთი NABCI, ინდონეზია IAN, ირანში ENAB, ესპანეთი ENAC, იტალია MCCREDA, ესტონეთი NCA, კანადა SCS-ინტელ CNA, კორეა IAB, KAS, კუბა-კარაიბი ECA, ლუქსემბურგი OLA, ზაირი DSN, მდინე EHA, ნიდერლანდები RvA, ნორვეგია NA, OAG DAC, პაკისტანი PVAC, პერუ INDECOPI, პოლონეთი PCA, პორტუგალია IPAC, რუმინეთი RENAR, სერბია ATIS, სინგაპური SAC, სლოვაკია SNAS, სლოვენია SA, SIB AZLA, ANAB, ANSI, IAS, ტაილანდი TSC, ტურქია TAF, უკრაინა TENC, უზბეკეთი TURKAC, ურუგვაი UA, უილინგტონი PAD, ფრანგეთი FINAS, სურინამელი COBRAC, ბრაზილია CAL, ჩილე IIN, ლიბერია SAS, ზუიკი SWEDAC, შვედეთი SLAB, ცეკეთი OAE, სამხრეთ აფრიკის რესპუბლიკა SANAS, იაპონია JAS

\* IAF წევრის ჩამონათალი: შვედეთი, შვეიცარია, IAF MLV ავტორიტეტის ორგანიზების ექვემდებარებული სხვა წევრისგანყოფილება იყოფილია საიტზე <http://www.iaf.org>

სერტიფიკაციის ასოციაცია არსებული რეესტრი-ს რეგულირებს, 190121, რომელიც კორნაგვის შესახებ, სახლი 101

**IQNet**  
THE INTERNATIONAL CERTIFICATION NETWORK

**CERTIFICATE**

Certification Association "Russian Register" has issued an IQNet recognized certificate that the organization:

**Batumi High Maritime  
Engineering School ANRI, LLC**  
Legal address: 11/4, Sh. Khimshiashvili Str., 6010, Batumi, Georgia  
Actual address: 29, Sh. Inasariძer Str., 6010, Batumi, Georgia

has implemented and maintains a  
**Quality Management System**  
for the following scope:

development and implementation of educational programs, training methodic, execution of theoretical, practical and simulator training, retraining, certification of marine specialists; selection of seamen, sea-going crafts crewing in compliance with national and international legislative requirements

which fulfils the requirements of the following standard:

**ISO 9001:2015**  
Issued on: 12<sup>th</sup> April, 2019  
Expires on: 28<sup>th</sup> April, 2022

This attestation is directly linked to the IQNet Partner's original certificate and shall not be used as a stand-alone document

Registration Number: **RU-19.0478.026**

**Alex Stoichitoiu**  
President of IQNet

**Arkady Vladimirovich**  
Director General of Russian Register

IQNet Partners\*:  
AENOR Spain AFNOR Certification France ARCBR Portugal CCC Cyprus CISO Italy  
CQC China CQM China CQS Czech Republic Cro Cert Croatia DQS Holding GmbH Germany FCAV Brazil  
FONDONORMA Venezuela ICONTEC Colombia Inspecta Seriffimanti Oy Finland INTECO Costa Rica  
IRAM Argentina IQA Japan KQF Korea MBRTK Greece MSZT Hungary Nemko AS Norway NSAI Ireland  
NYCE-SIGEP Mexico PCBQ Poland Quality Austria Austria RR Russia SII Israel SIQ Slovenia  
SIRIM QAS International Malaysia SQS Switzerland SRAC Romania TEST St. Petersburg Russia TSE Turkey YUQS Serbia  
IQNet is represented in the USA by AFNOR certification, CISO, DQS Holding GmbH and NSAI Inc.

\* The list of IQNet partners is valid at the time of issue of this certificate. Updated information is available under [www.iqnet-certification.com](http://www.iqnet-certification.com)





**შეზღუდული პასუხისმგებლობის საზოგადოება  
ბათუმის უმაღლესი საზღვაო საინჟინრო სასწავლებელი ანრი**

**შპს ბუსს ანრის პროფესიული მოდულური  
საგანმანათლებლო პროგრამების კატალოგი  
*Vocation Modular Educational Programs' Catalogue of BHMES ANRI, LLC***

სასწავლებელი არის არაერთი ნაციონალური და საერთაშორისო ორგანიზაციის წევრი, მათ შორის საქართველოს კერძო კოლეჯების ასოციაცია; ლოჯისტიკის, ტრანსპორტისა და გადამზიდვთა ასოციაცია; ევროკავშირი-საქართველოს ბიზნეს საბჭო; უშიშროებისა და გადარჩენის წვრთნების (მომზადების) საერთაშორისო ასოციაცია; გლობალური საზღვაო განათლება და მომზადების ასოციაცია, შავი ზღვისპირეთის საზღვაო სასწავლებლების ასოციაცია.

2018 წლის სექტემბრიდან სასწავლებელი ახორციელებს **III დონის პროფესიულ მოდულურ პროგრამებს** სპეციალობებით:

- საგემბანე განყოფილების ექსპლუატაცია;
- გემის სამანქანე განყოფილების ექსპლუატაცია.

სწავლის ხანგრძლივობა შეადგენს 1,5 წელს.

სწავლის საფასური შეადგენს 2000 ლარს.



საზღვაო სასწავლებელი განათლების ხარისხის უზრუნველსაყოფად სარგებლობს ორი მთავარი პრინციპით: სტანდარტთან შესაბამისობა და მომხმარებლის არსებული და მოსალოდნელი მოთხოვნების დაკმაყოფილება. ხელმძღვანელობს რა დემოკრატიისა და ჰუმანიზმის პრინციპებით, განათლებისა და დასაქმების სფეროში წარმატების მისაღწევად იგი მიზანმიმართულია ჩამოყალიბდეს სწავლებასა და დასაქმებაზე ორიენტირებულ, ხელმისაწვდომ უმაღლეს სასწავლებლად, რომელიც თანამშრომლობს საზოგადოების ყველა დაინტერესებულ პირთან; ამავდროულად უზრუნველყოფს სწავლების ხარისხის მუდმივ გაუმჯობესებას, სამოქალაქო ღირებულებების განვითარებასა და დასაქმებულობის მაღალ მაჩვენებლებს;

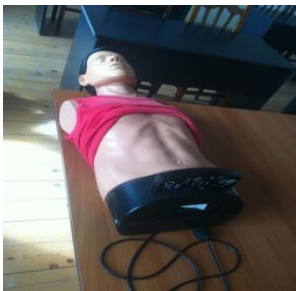
საერთაშორისო ბაზრის მოთხოვნების შესაბამისად ამზადებს მაღალკვალიფიცირებულ კადრებს, რომელთაც ექნებათ პროფესიული პრობლემების იდენტიფიცირებისა და გადაჭრის, პროფესიული პოტენციალის რეალიზებისა და კომუნიკაციის უნარ-ჩვევები, საერთაშორისო საზღვაო კონვენციის STCW სტანდარტების მოთხოვნების შესაბამისად და მაღალი ეთიკური ნორმები, რაც უზრუნველყოფს მათ კონკურენტუნარიანობას შრომის შიდა და საერთაშორისო ბაზარზე.





შეზღუდული პასუხისმგებლობის საზოგადოება  
ბათუმის უმაღლესი საზღვაო საინჟინრო სასწავლებელი ანრი

შპს ბუსს ანრის პროფესიული მოდულური  
საგანმანათლებლო პროგრამების კატალოგი  
*Vocation Modular Educational Programs' Catalogue of BHMES ANRI, LLC*



### სპეციალური მოთხოვნები

რადგანაც საქართველო წარმოადგენს საერთაშორისო საზღვაო ორგანიზაციის (IMO) წევრ ქვეყანას, IMO-ს მიერ აღიარებული ნორმატიული დოკუმენტები და საერთაშორისო საზღვაო კონვენცია „მეზღვაურთა მომზადების, დიპლომირებისა და ვახტის გაწევის სტანდარტების შესახებ“ (STCW)





**შეზღუდული პასუხისმგებლობის საზოგადოება  
ბათუმის უმაღლესი საზღვაო საინჟინრო სასწავლებელი ანრი**

**შპს ბუსსს ანრის პროფესიული მოდულური  
საგანმანათლებლო პროგრამების კატალოგი  
Vocation Modular Educational Programs' Catalogue of BHMES ANRI, LLC**

სასწავლებლის ფუნქციონირების ძირითადი საკანონმდებლო ბაზაა. სწორედ ეს კანონები განსაზღვრავენ სტუდენტებისადმი წაყენებულ სპეციალურ მოთხოვნებს.

- ✓ სპეციალური მოთხოვნები რეგულირდება საქართველოს კანონმდებლობითა და საერთაშორისო საზღვაო ორგანიზაციის შემდეგი ნორმატიული დოკუმენტებით:
- ✓ საქართველოს შრომის, ჯანმრთელობისა და სოციალური დაცვის მინისტრის 2007 წლის 11 ივლისის ბრძანება N 215/ნ;
- ✓ საქართველოს კანონი „მეზღვაურთა განათლებისა და სერტიფიცირების შესახებ“;
- ✓ International Convention on Standards of Training, Certification and Watchkeeping for Seafarers, Regulation I/9; section B-I/9; Table B-I/9-1.

**სწავლისა და სტუდენტური ცხოვრებისათვის აუცილებელი დამხმარე პირობები**

სწავლება ორგანიზებულია უახლესი ტრენაჟერული და კომპიუტერული ტექნიკის ბაზაზე დაფუძნებული კომბინირებული მეთოდების გამოყენებაზე. ძირითადი აქცენტი გადატანილია სტუდენტთა პრაქტიკული უნარების განვითარებაზე.

სწავლის პერიოდში პროფესიული სტუდენტებისთვის ხელმისაწვდომია:

- ✓ საკონფერენციო დარბაზი;
- ✓ საერთო საცხოვრებელი;
- ✓ კვების ბლოკი;
- ✓ სამედიცინო მომსახურება;
- ✓ სპორტული დარბაზი ტრენაჟერებითა და სახვა სპორტაქსესუარებით;
- ✓ სწრაფმავალი სამაშველო კატარდა და სამაშველო ნავი (სპეციალური ტრენინგებისათვის);
- ✓ სასწავლო გემი „კაპიტანი ო.ჩახვაძე“- სასწავლო-საცურაო პრაქტიკის გასავლელად





შეზღუდული პასუხისმგებლობის საზოგადოება  
ბათუმის უმაღლესი საზღვაო საინჟინრო სასწავლებელი ანრი

შპს ბუსს ანრის პროფესიული მოდულური  
საგანმანათლებლო პროგრამების კატალოგი  
*Vocation Modular Educational Programs' Catalogue of BHMES ANRI, LLC*



**დამატებითი მოთხოვნა - სავახტე მორიგეობა**

იმისათვის, რომ პირველ საცურაო პრაქტიკაზე გაგზავნილმა პროფესიულმა სტუდენტმა თავი არ იგრძნოს უცხო გარემოში, შეიძინოს ვახტაზე დგომის/მორიგეობის სპეციალური უნარ-ჩვევები და გაუადვილდეს პროფესიული მუშაობა (4 საათიან ვახტაზე დგომა), მათთვის ხმელეთზე ტარდება სპეციალური სავალდებულო სასწავლო ტრენინგი - გამსვლელ პუნქტზე სავახტე მორიგეობა. მორიგეობის წესები, უფლებები, ვალდებულებები და მოვალეობები გაწერილია შესაბამის ნორმატიულ დოკუმენტებში, ინსტრუქციებში და ა.შ., მას ეცნობა პროფესიული სტუდენტების შემადგენლობა, მოკლე ინსტრუქცია გამოკრულია სათანადო ადგილას.



შეზღუდული პასუხისმგებლობის საზოგადოება  
ბათუმის უმაღლესი საზღვაო საინჟინრო სასწავლებელი ანრი

შპს ბუსსს ანრის პროფესიული მოდულური  
საგანმანათლებლო პროგრამების კატალოგი  
*Vocation Modular Educational Programs' Catalogue of BHMES ANRI, LLC*

თითოეული საგანმანათლებლო მოდულური პროგრამა  
შეესაბამება დაწესებულების მისიას

სასწავლებლის მისია , ხედვა , ღირებულებები:

ბათუმის უმაღლესი საზღვაო საინჟინრო სასწავლებელი ანრი ეფუძნება რა უმაღლესი და პროფესიული განათლების, ასევე მეზღვაურთა განათლების, წვრთნისა და სერტიფიცირების უნიფიცირებულ სტანდარტებსა და წესებს, ისწრაფვის საზღვაო დარგებში საგანმანათლებლო პროგრამების განხორციელების გზით საზოგადოების მოთხოვნებსა და საჭიროებებზე ორიენტირებული თანამედროვე ცოდნის გავრცელებისაკენ.

ბათუმის უმაღლესი საზღვაო საინჟინრო სასწავლებელი ანრი მიზნად ისახავს, თავისი საქმიანობით წვლილი შეიტანოს ქალაქის, რეგიონისა და მთლიანად ქვეყნის განვითარებაში.

ამ მიზნით იგი საზღვაო-სავაჭრო ფლოტისა და საზღვაო ტრანსპორტის ინდუსტრიის სფეროში უზრუნველყოფს ხელმისაწვდომ, მაღალი ხარისხის აკადემიურ და პროფესიულ განათლებას, რომელიც განხორციელდება სწავლებით, სტუდენტთა ინტერესებისა და შესაძლებლობების შესატყვისი კულტურული, ინტელექტუალური და პიროვნული განვითარებისათვის ჰარმონიული გარემოს შექმნით და ავითარებს საკუთარ კვლევით პოტენციალს. ამით სასწავლებელი ხელს უწყობს დემოკრატიული საზოგადოების მშენებლობას, ქვეყნის ეკონომიკურ განვითარებას და მის წარმატებულ საერთაშორისო ინტეგრაციას.

ბათუმის უმაღლესი საზღვაო საინჟინრო სასწავლებელი ანრის ხედვაა, სასწავლებელი ჩამოყალიბდეს სწავლებასა და დასაქმებაზე ორიენტირებულ, კონკურენტუნარიან, საერთაშორისო ბაზარზე მოთხოვნად და საზღვაო ტრანსპორტის ინდუსტრიის სფეროში ხელმისაწვდომ უმაღლეს და პროფესიულ სასწავლებლად, რომელიც ხელს უწყობს უწყვეტი სწავლების პრინციპს და სწავლებისა და დარგობრივი გამოყენებითი კვლევების ინტეგრირებას.

ბათუმის უმაღლესი საზღვაო საინჟინრო სასწავლებელი ანრის თავის საქმიანობას აფუძნებს შემდეგ ღირებულებებზე:

- სამართლიანობა;
- ჰუმანურობა;
- ტოლერანტობა;
- თანაბარი შესაძლებლობები;
- მრავალფეროვნება;
- თავისუფლება და პასუხისმგებლობა;
- კეთილსინდისიერება;
- აკადემიური თავისუფლება;
- ღიაობა და გამჭვირვალობა;
- განვითარებაზე ორიენტირებულობა



შეზღუდული პასუხისმგებლობის საზოგადოება  
ბათუმის უმაღლესი საზღვაო საინჟინრო სასწავლებელი ანრი

შპს ბუსს ანრის პროფესიული მოდულური  
საგანმანათლებლო პროგრამების კატალოგი  
*Vocation Modular Educational Programs' Catalogue of BHMES ANRI, LLC*

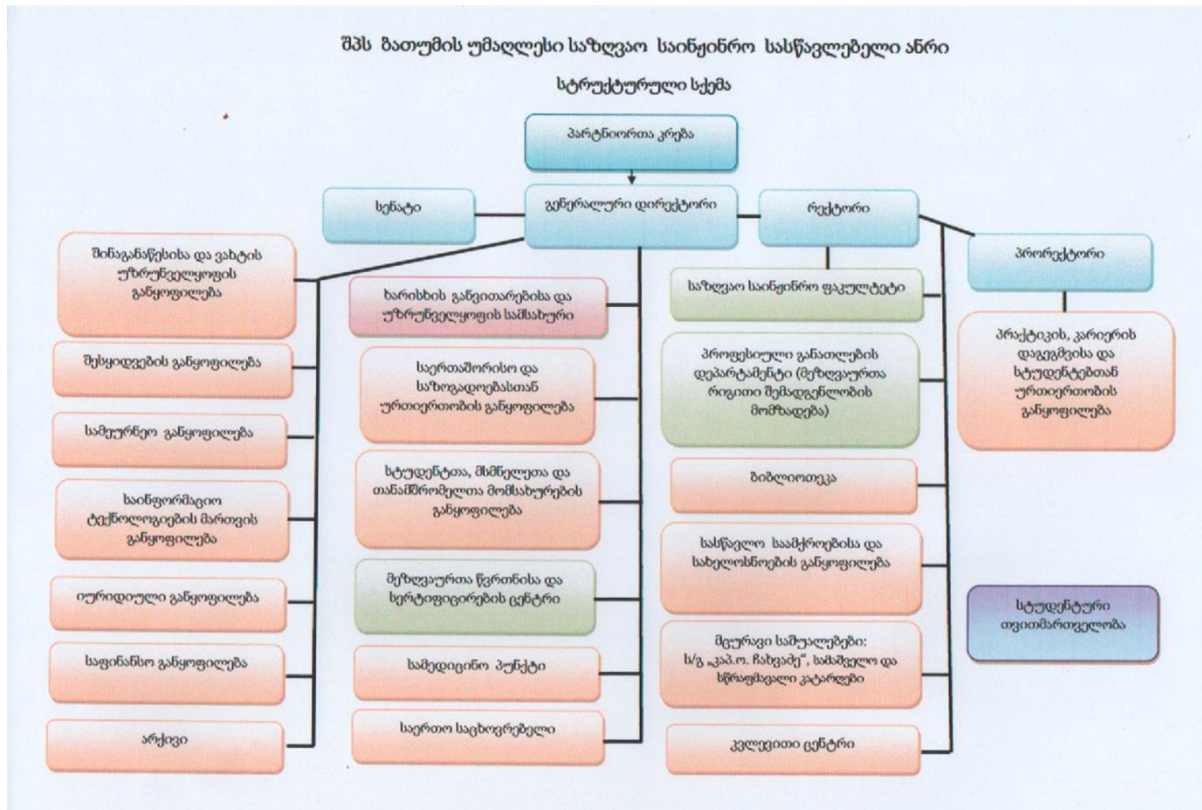
---





შეზღუდული პასუხისმგებლობის საზოგადოება  
ბათუმის უმაღლესი საზღვაო საინჟინრო სასწავლებელი ანრი

შპს ბუსსს ანრის პროფესიული მოდულური  
საგანმანათლებლო პროგრამების კატალოგი  
Vocation Modular Educational Programs' Catalogue of BHMES ANRI, LLC



**პროფესიული მოდულური საგანმანათლებლო პროგრამები**

უმაღლესი საგანმანათლებლო დაწესებულებების ავტორიზაციის საბჭოს 2018 წლის 1 სექტემბრის №60 გადაწყვეტილების საფუძველზე მინიჭებული აქვს უფლებამოსილება განახორციელოს მე-III დონის პროფესიული მოდულური საგანმანათლებლო პროგრამები შემდეგი სპეციალობით:

1. საგემბანე განყოფილების ექსპლუატაცია – III დონე;
2. გემის სამანქანე განყოფილების ექსპლუატაცია – III დონე;

მისანიჭებელი კვალიფიკაცია:

1. საბაზო პროფესიული კვალიფიკაცია საგემბანე განყოფილების ექსპლუატაციაში -Basic Vocational Qualification in Ship Deck Operation.

განათლების საერთაშორისო კლასიფიკატორთან (ISCED) შესაბამისია – 1041 “სატრანსპორტო მომსახურებები”.



შეზღუდული პასუხისმგებლობის საზოგადოება  
 ბათუმის უმაღლესი საზღვაო საინჟინრო სასწავლებელი ანრი

შპს ბუსსს ანრის პროფესიული მოდულური  
 საგანმანათლებლო პროგრამების კატალოგი  
*Vocation Modular Educational Programs' Catalogue of BHMES ANRI, LLC*

2. საზაზო პროფესიული კვალიფიკაცია გემის სამანქანე განყოფილების ექსპლუატაციაში - Basic  
 Vocational Qualification in Ship Engine Room Operation.

განათლების საერთაშორისო კლასიფიკატორთან (ISCED) შესაბამისია - 1041 "სატრანსპორტო მომსახურებები".

პროფესიული განათლების III დონის საგანმანათლებლო პროგრამებზე **სტუდენტთა ჩარიცხვა** შესაძლებელია განხორციელდეს გასაუბრების საფუძველზე (სასწავლებლის მიერ დადგენილი წესის მიხედვით) ზოგადი განათლების როგორც სრული, ასევე საზაზო საფეხურის დაძლევის საფუძველზე. თუ ჩარიცხვის მსურველთა რაოდენობა გადააჭარბებს ვაკანტური ადგილების რიცხვს, ჩარიცხვა განხორციელდება სენატის მიერ დადგენილი კონკურსის წესით. ასევე პროფესიულ მოდულურ საგანმანათლებლო პროგრამებზე ჩარიცხვა შესაძლებელია სახელმწიფო დაფინანსებით ტესტირების შედეგების საფუძველზე.

**სწავლების ხანგრძლივობა** მესამე დონის პროფესიული კვალიფიკაცია საგემბანე/გემის სამანქანე განყოფილების ექსპლუატაციაში პროფესიულმა სტუდენტმა უნდა დააგროვოს ჯამურად 95/91 კრედიტი რომელთაგან ზოგადი მოდულები - 16 კრედიტის მოცულობითაა, პროფესიულ/დარგობრივი მოდულები - 75 კრედიტის მოცულობით, ხოლო არჩევითი მოდული 4 კრედიტია. სწავლის ხანგრძლივობა შეადგენს 18/17 სასწავლო თვეს.

მოდულის ქართული ენა A2 გავლა სავალდებულოა მხოლოდ იმ პროფესიული სტუდენტებისთვის, რომლებმაც არ უდასტურდებთ ქართული ენის კომპეტენცია. მათთვის საგანმანათლებლო პროგრამაზე სწავლება იწყება ქართული ენის მოდულით და პროგრამის მოცულობა შეადგენს 110/106 კრედიტს. მათ შორის, 15 კრედიტი განკუთვნილია „ქართული ენა A2“ მოდულის სწავლებისათვის. სწავლის ხანგრძლივობა შეადგენს 22/21 სასწავლო თვეს.

**სწავლების საფასური** - საგემბანე/სამანქანე განყოფილების ექსპლუატაციის III დონის პროგრამაზე საქართველოს მოქალაქეებისათვის შეადგენს - 2000 ლარს.

**სწავლების ხანგრძლივობა** პროფესიულ მოდულურ საგანმანათლებლო პროგრამებზე შეადგენს 1,5 აკადემიურ წელიწადს:

ა) **საგემბანე განყოფილების ექსპლუატაცია** - 95 ECTS კრედიტს, ხოლო ვისაც არ უდასტურდება ქართული ენის კომპეტენცია - 110 ECTS კრედიტს, რომელშიც შედის სასწავლო-საცურაო პრაქტიკა და სასერტიფიკაციო მომზადების გაცნობითი კურსი. კრედიტების განაწილება ხდება შემდეგნაირად: 21% - (20 კრედიტი) - ზოგადი მოდულები, 37% - (35 კრედიტი) - თეორიული მომზადება; 42% - (40 კრედიტი) - სასწავლო-საცურაო პრაქტიკა;

ბ) გემის სამანქანე განყოფილების ექსპლუატაცია - 91 ECTS კრედიტს, ხოლო ვისაც არ უდასტურდება ქართული ენის კომპეტენცია - 106 ECTS კრედიტს, რომელშიც შედის სასწავლო-საცურაო პრაქტიკა და სასერტიფიკაციო მომზადების გაცნობითი კურსი. კრედიტების განაწილება ხდება შემდეგნაირად: 22% - (20 კრედიტი) - ზოგადი მოდულები, 34% - (31 კრედიტი) - თეორიული მომზადება; 44% - (40 კრედიტი) - სასწავლო-საცურაო პრაქტიკა;



შეზღუდული პასუხისმგებლობის საზოგადოება  
ბათუმის უმაღლესი საზღვაო საინჟინრო სასწავლებელი ანრი

შპს ბუსსს ანრის პროფესიული მოდულური  
საგანმანათლებლო პროგრამების კატალოგი  
*Vocation Modular Educational Programs' Catalogue of BHMES ANRI, LLC*

სწავლის შედეგები

მისანიჭებელი პროფესიული კვალიფიკაციის შესაბამისი სწავლის შედეგები საგემბანე განყოფილების ექსპლუატაცია:

- გემბანის მოწყობილობებისა და მექანიზმების უსაფრთხო ექსპლუატაციაში მონაწილეობა;
- უსაფრთხო სანავიგაციო ვახტაში მონაწილეობა;
- გემის საჭეს მართვა;
- გემისაბმელ და სალუზე ოპერაციებში მონაწილეობა;
- გემზე არსებული სათავსების მოვლა-დასუფთავება;
- გემბანის მექანიზმების პროფილაქტიკურ-სარემონტო სამუშაოებში მონაწილეობა;
- სატაკელაჟო სამუშაოების შესრულება;
- გემზე სატვირთო ოპერაციებში მონაწილეობა;
- გემზე სამღებრო სამუშაოების შესრულება;
- გემზე უსაფრთხოების უზრუნველყოფა.

მისანიჭებელი პროფესიული კვალიფიკაციის შესაბამისი სწავლის შედეგები გემის სამანქანე განყოფილების ექსპლუატაცია:

- სამანქანე განყოფილების ქვაბების, მექანიზმების, დანადგარების სისტემების ტექნიკური მომსახურება;
- სამანქანე განყოფილების მექანიზმების რემონტი - შეკეთება;
- სამანქანე განყოფილების ვახტის წარმოება;
- სამღებრო სამუშაოების შესრულება;
- საწვავის მიღებისა და გადატუმბვის ოპერაციებში მონაწილეობა;
- ლიალურ და ბალასტურ წყლებთან დაკავშირებულ ოპერაციებში მონაწილეობა;
- სამუშაო გარემოსა და მარაგების მართვა;
- გემზე უსაფრთხოების უზრუნველყოფა.

პროფესიული მოდულური საგანმანათლებლო პროგრამის სტუდენტთათვის კრედიტის მინიჭება ხორციელდება სწავლის შედეგის მიღწევის დადასტურების საფუძველზე.  
სწავლის შედეგის მიღწევის დადასტურება შესაძლებელია:





შეზღუდული პასუხისმგებლობის საზოგადოება  
 ბათუმის უმაღლესი საზღვაო საინჟინრო სასწავლებელი ანრი

შპს ბუსსს ანრის პროფესიული მოდულური  
 საგანმანათლებლო პროგრამების კატალოგი  
*Vocation Modular Educational Programs' Catalogue of BHMES ANRI, LLC*

- ა) წინმსწრები ფორმალური განათლების ფარგლებში მიღწეული სწავლის შედეგების აღიარებით;  
 ბ) არაფორმალური განათლების გზით მიღწეული სწავლის შედეგების დადასტურება განათლების და მეცნიერების მინისტრის მიერ დადგენილი წესით;  
 გ) სწავლის შედეგების დადასტურება შეფასების გზით.

არსებობს განმავითარებელი და განმსაზღვრელი შეფასება.

განმავითარებელი შეფასება შესაძლოა განხორციელდეს როგორც ქულების, ასევე ჩათვლის პრინციპის გამოყენებით.

განმსაზღვრელი შეფასება ითვალისწინებს მხოლოდ ჩათვლის პრინციპზე დაფუძნებული (კომპეტენციების დადასტურებაზე დაფუძნებული) სისტემის გამოყენებას და უშვებს შემდეგი ორი ტიპის შეფასებას:

- ა) სწავლის შედეგი დადასტურდა;  
 ბ) სწავლის შედეგი არ დადასტურდა.

განმსაზღვრელი შეფასებისას უარყოფითი შედეგის მიღების შემთხვევაში პროფესიულ სტუდენტს უფლება აქვს პროგრამის დასრულებამდე მოითხოვოს სწავლის შედეგების მიღწევის დამატებითი შეფასება, თუკი აღნიშნული მოდული არ არის ამ მოდულის წინაპირობა, მაგრამ თუ წინაპირობაა, მაშინ მოდულის დასადასტურებლად ეძლევა ერთი კვირა. შეფასების მეთოდი/მეთოდები მოცემულია მოდულებში.



შეზღუდული პასუხისმგებლობის საზოგადოება  
ბათუმის უმაღლესი საზღვაო საინჟინრო სასწავლებელი ანრი

შპს ბუსსს ანრის პროფესიული მოდულური  
საგანმანათლებლო პროგრამების კატალოგი  
*Vocation Modular Educational Programs' Catalogue of BHMES ANRI, LLC*

მესამე დონის საგემბანე განყოფილების ექსპლუატაციის  
პროფესიული მოდულური საგანმანათლებლო პროგრამა

პროფესიული განათლების დონე: მესამე

მისანიჭებელი კვალიფიკაცია: საბაზო პროფესიული კვალიფიკაცია საგემბანე განყოფილების ექსპლუატაციაში

პროგრამის მოცულობა: 95 კრედიტი

პროგრამაზე დაშვების წინაპირობა: მიღებული უნდა ჰქონდეს სრული ზოგადი განათლება, ან დამლეული ჰქონდეს ზოგადი განათლების საბაზო საფეხური; საზღვაო ფლოტის გემებზე მუშაობის უფლების მოსაპოვებლად გაიაროს სპეციალური სამედიცინო შემოწმება (ფორმა # IV-100/ა) სამედიცინო ცენტრებში, რომელთაც აქვთ საზღვაო ტრანსპორტის სააგენტოს სათანადო აღიარება.

საგანმანათლებლო პროგრამის მიზანი: საერთაშორისო საზღვაო კონვენციისა და პროფესიული სტანდარტების შესაბამისად მოამზადოს გემბანის მეზღვაურის მესამე დონის პროფესიული კვალიფიკაციის მქონე პირი, რომელსაც შეუძლია 500 და მეტი სრული ტევადობის საზღვაო გემზე დაიკავოს ამ კვალიფიკაციის შესაბამისი თანამდებობა.

სწავლის შედეგი:

<p><b>ცოდნა და გაცნობიერება</b></p>	<p>სწავლის ან/და საქმიანობის სფეროსათვის დამახასიათებელი ძირითადი ფაქტების, პრინციპების, პროცესების, მეთოდებისა და ზოგადი კონცეფციების ცოდნა და გააზრება.</p> <p>იცის: ზოგადი ცნებები გემის აგებულებისა და გემის სანაოსნო თვისებების შესახებ; რანჰოლტისა და ტაკელაჟის მოწყობილობები; გემის საჭის, სატვირთო, ღუზის, მისაბმელი და ბუქსიების მოწყობილობების დანიშნულება, აგებულება, გამოყენება და ტექნიკური მომსახურება; გარე კორპუსის ნაწილის მომზადება ნაოსნობისათვის; გემის საღებავების ძირითადი ტიპები და მათი გამოყენების წესები; გემბანის ტექნიკური საშუალებების დანიშნულება, აგებულება, გამოყენება და ტექნიკური მომსახურება; ამწე-სატვირთო მექანიზმების ექსპლუატაციის წესები; ნავიგაციის ძირითადი ტერმინები, ცნებები და განმარტებები; საჭის მართვის ბრძანებები და მათი დანიშნულებები, მათ შორის ინგლისურ ენაზე; მოვალეობები დაკავშირებული დაკვირვების წარმოებასთან, მათ შორის ხმოვან სიგნალზე, შუქნიშანზე ან სხვა ობიექტზე წარმოებულ მიმართულებაზე გრადუსებში და მეოთხედებში; სანავიგაციო ვახტის გაწვევის წესები; უსაფრთხოების ტექნიკის მოთხოვნები გემბანზე სამუშაოდ; თავისი</p>
-------------------------------------	--



შეზღუდული პასუხისმგებლობის საზოგადოება  
 ბათუმის უმაღლესი საზღვაო საინჟინრო სასწავლებელი ანრი

შპს ბუსსს ანრის პროფესიული მოდულური  
 საგანმანათლებლო პროგრამების კატალოგი  
*Vocation Modular Educational Programs' Catalogue of BHMES ANRI, LLC*

	<p>მოვალეობები გემის სიცოცხლისუნარიანობის უზრუნველსაყოფად (ავარიული სიტუაციის, ხანძრის შემთხვევებში). ავარიული სიგნალიზაციის სისტემები; ტვირთის მიღების, ჩაბარების, განათავსების და დამაგრების წესები; განგაშის ტიპების ჩამონათვალი; განგაშის სიგნალები. განრიგი განგაშის პირობებში; მარკირების სახეები გემბანზე; ზღვის გარემოს დაბინძურების პრევენციული ღონისძიებების ძირითადი მოთხოვნები; უსაფრთხო ვახტის გაწვევის ნორმები.</p>
უნარი	<p>შეუძლია: გემის სამუშაოების შესრულება, მათ შორის: სადურგლო, სამღებრო, სატაკელაჟო სამუშაოები. კორპუსისა და ლითონის ნაკეთობათა გამწმენდი სამუშაოები; სანავიგაციო და სადგომი ვახტის წარმოება, ვიზუალური და სმენითი დაკვირვების გაწევა ვახტაზე; გემის ვახტის გაწვევის წესების დაცვა; საჭის მოწყობილობისა და კურსის მაჩვენებლის კონტროლი. გიროკომპასისა და მაგნიტური კომპასის გამოყენება საჭის მართვის დროს. ავტომატურიდან ხელით მართვაზე გადასვლის ბრძანების შემთხვევაში და პირიქით; განახორციელოს გემის მიზმის ოპერაციები; განახორციელოს საჭის, სატვირთო და ბუქსირების საშუალებების ტექნიკური ექსპლუატაცია; განახორციელოს ჩატვირთვა გადმოტვირთვის პროცედურები: მოამზადოს სათავსოები, სატვირთო ტრიუმები და გემბანი ტვირთის განსათავსებლად; მიიღოს, ჩაიბაროს, განათავსოს და დამაგროს ტვირთი. გაწმინდოს ტრიუმები და გაასუფთაოს გემბანი გადმოტვირთვის ოპერაციის შემდეგ; უზრუნველყოს ნაოსნობის უსაფრთხოება. უზრუნველყოს სატრანსპორტო უსაფრთხოების სათანადო დონე, გამოიყენოს ყველა საშუალება გემის სიცოცხლისუნარიანობის შესანარჩუნებლად, მათ შორის: ისარგებლოს ხანძარსაწინა-აღმდეგო საშუალებებით; ჩაუშვას, ამოწიოს და მართოს სამაშველო კანჯო; ისარგებლოს ინდივიდუალური სამაშველო საშუალებებით და სხვა; იმოქმედოს განგაშის სიგნალების შესაბამისად, შეძლოს პირველადი სამედიცინო დახმარება გაწევა; განგაშის სიგნალების გამოყენება გადარჩენისა და ძიების ოპერაციების დროს, მათ შორის: პიროტექნიკური საშუალებები, თანამგზავრული ავარიული რადიო ბუები და ტრანსპონდერები; განგაშის მცდარი სიგნალების თავიდან აცილება. მოქმედებები მცდარი განგაშის სიგნალის გაშვების შემთხვევაში; თავისი კომპეტენციების ფარგლებში იმოქმედოს გარემოს დაცვის მოთხოვნებიდან გამომდინარე.</p> <p>შეუძლია საჭის მოწყობილობის, კურსის მაჩვენებლის კონტროლისა და ვიზუალური დაკვირვების შედეგად გაკეთებული დასკვნის საფუძველზე მოახდინოს პრობლემის იდენტიფიცირება და კაპიტნის სავახტო თანაშემწის ინფორმირება.</p> <p>აქვს გუნდური მუშაობის უნარი და შეუძლია განახორციელოს ეფექტური სამუშაო ურთიერთობები ვახტის გაწვევის დროს. სამეთაურო შემადგენლობის პირის მიერ გაცემულ ბრძანებებზე ასრულებს ადექვატურ მოქმედებას თავისი</p>





შეზღუდული პასუხისმგებლობის საზოგადოება  
ბათუმის უმაღლესი საზღვაო საინჟინრო სასწავლებელი ანრი

შპს ბუსს ანრის პროფესიული მოდულური  
საგანმანათლებლო პროგრამების კატალოგი  
*Vocation Modular Educational Programs' Catalogue of BHMES ANRI, LLC*

	<p>კომპეტენციის ფარგლებში; შეუძლია პროფესიულ საქმიანობასთან დაკავშირებული ინფორმაციული და საკომუნიკაციო ტექნოლოგიების, გემის შიდა კავშირისა და ავარიული სიგნალიზაციის ეფექტურად გამოყენება; აქვს სტანდარტული ინგლისური ფრაზების ცოდნა ფუნქციონალური მოვალეობების შესრულებისთვის აუცილებელი მოცულობით. კვალიფიკაციის მაღალი დონის შესანარჩუნებლად აცნობიერებს გადამზადების კურსების აუცილებლობას და შემდგომი პროფესიული ზრდის საჭიროებას.</p>
<p><b>პასუხისმგებლობა და ავტონომიურობა</b></p>	<p>მეზღვაურის პროფესიული საქმიანობის თავისებურების განმსაზღვრელია პროფესიის მაღალი რისკ-ფაქტორი. გემი მეზღვაურისათვის წარმოადგენს ერთდროულად სამუშაო და საცხოვრებელ გარემოს. გამომდინარე აქედან ერთიანი გუნდის შეგრძნება, თვითდისციპლინა, კომუნიკაბელობა, პუნქტუალობა, პროფესიული და პირადი პასუხისმგებლობა ის ძირითადი ღირებულებებია, რომლებიც განსაზღვრავენ გემის, ეკიპაჟისა და ტვირთის უსაფრთხოებას. ქსტრემალურ სიტუაციაში გადაწყვეტილების მიღება.</p>



შეზღუდული პასუხისმგებლობის საზოგადოება  
ბათუმის უმაღლესი საზღვაო საინჟინრო სასწავლებელი ანრი

შპს ბუსსს ანრის პროფესიული მოდულური  
საგანმანათლებლო პროგრამების კატალოგი  
*Vocation Modular Educational Programs' Catalogue of BHMES ANRI, LLC*

**მესამე დონის გემის სამანქანე განყოფილების ექსპლუატაციის  
პროფესიული მოდულური საგანმანათლებლო პროგრამა**

პროფესიული განათლების დონე: მესამე

მისანიჭებელი კვალიფიკაცია: საბაზო პროფესიული კვალიფიკაცია გემის სამანქანე განყოფილების ექსპლუატაციაში

პროგრამის მოცულობა: 91 კრედიტი

**პროგრამაზე დაშვების წინაპირობა:** მიღებული უნდა ჰქონდეს სრული ზოგადი განათლება, ან დამლეული ჰქონდეს ზოგადი განათლების საბაზო საფეხური; საზღვაო ფლოტის გემებზე მუშაობის უფლების მოსაპოვებლად გაიაროს სპეციალური სამედიცინო შემოწმება (ფორმა # IV-100/ა) სამედიცინო ცენტრებში, რომელთაც აქვთ საზღვაო ტრანსპორტის სააგენტოს სათანადო აღიარება.

**საგანმანათლებლო პროგრამის მიზანი:** საერთაშორისო საზღვაო კონვენციისა და პროფესიული სტანდარტების შესაბამისად მოამზადოს გემბანის მეზღვაურის მესამე საფეხურის პროფესიული კვალიფიკაციის მქონე პირი, რომელსაც შეუძლია 500 და მეტი სრული ტევადობის საზღვაო გემზე დაიკავოს ამ კვალიფიკაციის შესაბამისი თანამდებობა.

**სწავლის შედეგი:**

<b>ცოდნა და გაცნობიერება</b>	სწავლის ან/და საქმიანობის სფეროსათვის დამახასიათებელი ძირითადი ფაქტების, პრინციპების, პროცესების, მეთოდებისა და ზოგადი კონცეფციების ცოდნა და გააზრება. იცის: ზოგადი ცნებები გემის აგებულებისა და გემის სანაოსნო თვისებების შესახებ; ზოგადი ცნებები გემის შიგაწვის ძრავებში მიმდინარე პროცესების შესახებ. ძრავების აგებულება, მათი მოქმედების პრინციპები, მომსახურე სისტემები; გემის ქვაბების უსაფრთხო ექსპლუატაციის წესები; გემის სისტემებისა და მექანიზმების ავარიულ-გამაფრთხილებელი სიგნალიზაცია; გემის შიგაწვის ძრავების ექსპლუატაციის წესები; ვახტის გაწვევის წესები სამანქანე განყოფილებაში; მთავარი ძრავის, დამხმარე დიზელ გენერატორის და დამხმარე მექანიზმების გაუმართავი მუშაობის ნიშნები და მიზეზები; გემის ტუმბოების, კომპრესორების, სეპარატორების და საჭის მანქანის აგებულება და მომსახურე სისტემები; ენერგეტიკული დანადგარების მუშაობის ძირითადი საექსპლუატაციო მაჩვენებლები; გემის მექანიზმების, სისტემების და მოწყობილობების ექსპლუატაციისა და რემონტის ძირითადი მასალები; გემის მილგაყვანილობების მარკირება და დანიშნულება; უსაფრთხოების ტექნიკის მოთხოვნები სამანქანე განყოფილებაში სამუშაოდ; მოვალეობები გემის სიცოცხლისუნარიანობის უზრუნველსაყოფად (ავარიული სიტუაციის, ხანძრის
------------------------------	---



**შეზღუდული პასუხისმგებლობის საზოგადოება  
ბათუმის უმაღლესი საზღვაო საინჟინრო სასწავლებელი ანრი**

**შპს ბუსსს ანრის პროფესიული მოდულური  
საგანმანათლებლო პროგრამების კატალოგი  
Vocation Modular Educational Programs' Catalogue of BHMES ANRI, LLC**

	<p>შემთხვევებში). ავარიული სიგნალიზაციის სისტემები სამანქანე განყოფილებაში; ავარიული აღურვილობის გამოყენება და მოქმედებები ავარიული სიტუაციების შემთხვევაში; ნარჩენების უტილიზაციის ნებადართული წესები; ზღვის გარემოს დაბინძურების პრევენციული ღონისძიებების ძირითადი მოთხოვნები;</p>
<p><b>უნარი</b></p>	<p>შეუძლია: გაწიოს ვახტა სამანქანე განყოფილებაში; მოამზადოს მუშა პროცესისათვის ენერგეტიკული დანადგარების მომსახურე სისტემები; განახორციელოს სამანქანე განყოფილების ელექტრომოწყობილობების მომსახურება; შეასრულოს აუცილებელი მოქმედებები განგაშის ყველა სახეობის ადექვატურად, სიცოცხლის უსაფრთხოების მოთხოვნებიდან გამომდინარე, მათ შორის: ისარგებლოს ხანძარსაწინააღმდეგო საშუალებებით; ჩაუშვას, ამოწიოს და მართოს სამაშველო კანჯო; ისარგებლოს ინდივიდუალური სამაშველო საშუალებებით და სხვ; თავისი კომპეტენციების ფარგლებში: გემის გადარჩენის ტექნიკური საშუალებების, ავარიული, ხანძერსაწინააღმდეგო და სამაშველო ინვენტარის გამოყენება; იმოქმედოს გარემოს დაცვის მოთხოვნებიდან გამომდინარე. საკონტროლო-გამზომი ხელსაწყოების ჩვენებების, ვიზუალური და სმენითი დაკვირვების შედეგად გაკეთებული დასკვნის საფუძველზე მოახდინოს პრობლემის იდენტიფიცირება და სავახტო მექანიკოსის ინფორმირება. აქვს გუნდური მუშაობის უნარი და ამყარებს ეფექტურ სამუშაო ურთიერთობებს კოლეგებთან, ხელმძღვანელობასთან; აქვს სტანდარტული ინგლისური ფრაზების ცოდნა ფუნქციონალური მოვალეობების შესრულებისთვის აუცილებელი მოცულობით; ვახტის გაწვევის პროცესში, ფუნქციონალური მოვალეობების შესრულების დროს ადექვატურად აღიქვამს ბრძანებებკვალიფიკაციის მაღალ დონის შესანარჩუნებლ და ცნობიერებს გადმუდების კუჩების აუცილებლობას და შემდგომი პროფესიულ ზრდის საჭიროებას.ს და შესწევს უნარი გასცეს მოტივირებული და დასაბუთებული პასუხი.</p>
<p><b>პასუხისმგებლობა და ავტონომიურობა</b></p>	<p>მეზღვაურის პროფესიული საქმიანობის თავისებურების განმსაზღვრელია პროფესიის მაღალი რისკ-ფაქტორი. ქსტრემალურ სიტუაციაში გადაწყვეტილების მიღება. გემი მეზღვაურისათვის წარმოადგენს ერთდროულად სამუშაო და საცხოვრებელ გარემოს. გამომდინარე აქედან ერთიანი გუნდის შეგრძნება, თვითდისციპლინა, კომუნიკაბელურობა, პუნქტუალობა, პროფესიული და პირადი პასუხისმგებლობა ის ძირითადი ღირებულებებია, რომლებიც განსაზღვრავენ გემის, ეკიპაჟისა და ტვირთის უსაფრთხოებას.</p>





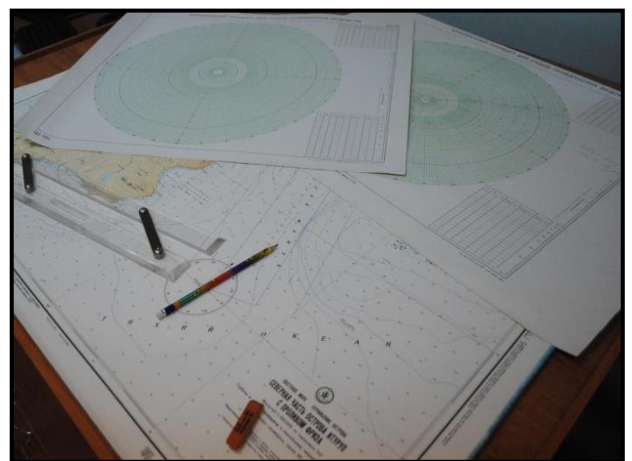
**შეზღუდული პასუხისმგებლობის საზოგადოება  
ბათუმის უმაღლესი საზღვაო საინჟინრო სასწავლებელი ანრი**

**შპს ბუსსს ანრის პროფესიული მოდულური  
საგანმანათლებლო პროგრამების კატალოგი  
Vocation Modular Educational Programs' Catalogue of BHMES ANRI, LLC**

**სასწავლო და საცურაო პრაქტიკა**

როგორც პროფესიული მოდულური საგანმანათლებლო პროგრამები ითვალისწინებს **სასწავლო-საცურაო პრაქტიკას** საზღვაო სავაჭრო გემებზე, რაც აუცილებელი პირობაა პროფესიული კურსდამთავრებულის მიერ „მეზღვაურთა მომზადების, დიპლომირებისა და ვახტის გაწვევის სტანდარტების“ შესახებ საერთაშორისო საზღვაო კონვენციის (STCW) მოთხოვნების შესაბამისად კვალიფიკაციის დამადასტურებელი დიპლომის გარდა, გემზე მუშაობისათვის საჭირო სამუშაო დიპლომის ასაღებად. პროფესიული კურსდამთავრებულები ღებულობენ სპეციალურ ცოდნას ინგლისურ და რუსულ ენებში, (წარმოადგენენ საერთაშორისო საზღვაო ენებს), გადიან აუცილებელ სასერტიფიკაციო მომზადებას მეზღვაურთა წვრთნის და სერტიფიცირების ცენტრის ბაზაზე.

თეორიული სწავლების პარალელურად მიმდინარეობს პრაქტიკული სწავლება სპეციალობების მიხედვით შემდეგნაირად: გემის სამანქანე განყოფილების ექსპლუატაციის სპეციალობის პროფესიული სტუდენტები სპეციალურ პრაქტიკულ მეცადინეობებს გადიან საწავლებლის საკუთრებაში არსებულ სასწავლო გემ კაპ. თ. ჩახვამეზე, ასევე სასწავლებლის ბაზაზე არსებულ სამანქანე განყოფილებასა და მასთან არსებულ ელექტროსამონტაჟო და სახარატო საამქროებში, პნევმატიკის, ჰიდრაულიკის, სამაცივრო დანადგარების ლაბორატორიებში. საგემბანე განყოფილების ექსპლუატაციის სპეციალობის პროფესიული სტუდენტები კი - გემის რეალურ ტრენაჟერზე, სატაკელაჟო კაბინეტში, საცურაო აუზსა და სამშველო კატარღებზე გადიან სპეციალურ წვრთნებს.



შპს ბუსსს ანრი მჭიდროდ თანამშრომლობს სხვადასხვა საერთაშორისო კრუინგულ და გემთმფლობელ კომპანიებთან, რათა უზრუნველყოს წარჩინებული სტუდენტების საცურაო პრაქტიკა და პროფესიულ კურსდამთავრებულთა დასაქმება.



**შეზღუდული პასუხისმგებლობის საზოგადოება  
ბათუმის უმაღლესი საზღვაო საინჟინრო სასწავლებელი ანრი**

**შპს ბუსსს ანრის პროფესიული მოდულური  
საგანმანათლებლო პროგრამების კატალოგი  
Vocation Modular Educational Programs' Catalogue of BHMES ANRI, LLC**

**მეზღვაურთა მომზადება, გადამზადება, სერტიფიცირება**

მეზღვაურთა მომზადება/გადამზადება, სერტიფიცირება მიმდინარეობს შპს ბუსსს ანრის მეზღვაურთა წვრთნისა და სერტიფიცირების ცენტრში.

შპს ბუსსს ანრის წვრთნისა და სერტიფიცირების ცენტრი აღიარებულია სსიპ საზღვაო ტრანსპორტის სააგენტოს მიერ.

წვრთნისა და სერტიფიცირების ცენტრში კურსები ტარდება საერთაშორისო, ეროვნული და საერთაშორისო საზღვაო ორგანიზაციის (IMO) მოდელ კურსების მოთხოვნათა შესაბამისად შემუშავებული პროგრამებით. სწავლების, მომზადების პროცესი მომდინარეობს შემუშავებული, დამტკიცებული და აღიარებული პროგრამების საფუძველზე, ვიდეო მასალის, კურსის შესაბამისი სიმულატორების გამოყენებით. სრულყოფილი პრაქტიკული მეცადინეობების ჩასატარებლად სასწავლებელს გააჩნია თ/მ “კაპიტანი ოთარ ჩახვაძე”, სწრაფმავალი და სამაშველო კატარღები, მოტონავი, სამაშველო ტივი, კაპიტნის ხიდურის სიმულატორი, ხმელეთზე განთავსებული ხანძარსაწინააღმდეგო სიმულატორი, რადიოლოკაციური და ავტომატური რადიოლოკაციური სიმულატორი, რეალური სამანქანო განყოფილება, პნევმატიკის, ჰიდრაულიკის, სამაცივრო დანადგარების ლაბორატორიები და საამქროები, რეალური გემის მოდელი, საცურაო აუზი და სხვა.







შეზღუდული პასუხისმგებლობის საზოგადოება  
ბათუმის უმაღლესი საზღვაო საინჟინრო სასწავლებელი ანრი

შპს ბუსს ანრის პროფესიული მოდულური  
საგანმანათლებლო პროგრამების კატალოგი  
*Vocation Modular Educational Programs' Catalogue of BHMES ANRI, LLC*





შეზღუდული პასუხისმგებლობის საზოგადოება  
 ბათუმის უმაღლესი საზღვაო საინჟინრო სასწავლებელი ანრი

შპს ბუსს ანრის პროფესიული მოდულური  
 საგანმანათლებლო პროგრამების კატალოგი  
*Vocation Modular Educational Programs' Catalogue of BHMES ANRI, LLC*

### ბიბლიოთეკა

შპს ბათუმის უმაღლესი საზღვაო საინჟინრო სასწავლებელი ანრის ბიბლიოთეკის წიგნადი ფონდი აღემატება 8651 წიგნს, მათ შორის არის ქართული, რუსული და ინგლისური გამომცემლობები. ბიბლიოთეკაში აგრეთვე აღრიცხვაზეა 682 ც. დისკზე ჩაწერილი სასწავლო პროგრამა და/ან ვიდეო მასალა, ბიბლიოგრაფია. სისტემურად მიმდინარეობს წიგნადი ფონდის განახლება. ბიბლიოთეკაში არის ელექტრონულ, ანბანური და თემატური კატალოგები ქართულ, ინგლისურ და რუსულ ენებზე.

დანერგულია ელექტრონული კატალოგი EVEGREEN - ის სისტემა, LSM ინტეგრირებული საბიბლიოთეკო სისტემის სერვისის მიწოდება, რომელიც მკითხველისათვის მოსახერხებელი და კომფორტულია და სასწავლებლის შიდა მონაცემების გარდა, შეიცავს გარე ელექტრონულ რესურსებს, კერძოდ MARR ჩაწერის გარეთა მხარე, რომელსაც უყურებს მომხმარებელი, ნებისმიერ მკითხველს შეუძლია საკუთარი სურვილისამებრ მოიძიოს მისთვის საინტერესო წიგნი ბიბლიოთეკის ინტეგრირებულ კატალოგში. აგრეთვე ხდება ბიბლიოგრაფიული ჩანაწერების მონაცემთა ბაზაში შეტანა, მონაცემების გადმოწერის ფუნქციის არსებობა, ჩანაწერების გაცვლა .

აგრეთვე ფუნქციონირებს ელექტრონული კატალოგი „OpenBiblio“. Openbiblio არის ელექტრონული საბიბლიოთეკო კატალოგის შესაქმნელი მოსახერხებელი პროგრამა. იგი წარმოადგენს „ინტეგრირებულ საბიბლიოთეკო სისტემას“ (Integrated Library System) იმ გაგებით, რომ მისი საშუალებით ხდება მთელი საბიბლიოთეკო პროცესის ავტომატიზაცია. მასში შესაძლებელია 60000-მდე ბიბლიოგრაფიული ჩანაწერის გაკეთება და მართვა, რაც სავსებით საკმარისია უნივერსიტეტების ბიბლიოთეკებისათვის. მისი დანერგვით მოხდება წიგნადი თუ სხვა სახის ფონდების სწრაფი კატალოგიზაცია, აბონემენტის მოდული გაუადვილებს ბიბლიოთეკის თანამშრომლებს ლიტერატურის მოძებნა-გაცემის პროცესებს. რაც თავის მხრივ დადებითად აისახება საბიბლიოთეკო სერვისის მოწესრიგებასა და პროდუქტიულობაზე.

სასწავლებელმა უზრუნველყო საერთაშორისო ბაზებთან (EBSCO) წვდომა. EBSCO წარმოადგენს ჟურნალებისა და საცნობარო მონაცემების უდიდეს კოლექციას, მოიცავს 131000 სამეცნიერო გამოცემას, 4600 ჟურნალს სტატიების სრული ვერსიებით, 8500 ჟურნალს ინდექსირებული სტატიებითა და აბსტრაქტებით, საზღვაო ჟურნალებს და გამოცემებს.

EBSCO დაარსდა 1984 წელს Elton Bryson Stephens-ის მიერ. EBSCO-ს გამოყენება შეიძლება როგორც სასწავლებლის ვებ-გვერდიდან, ასევე სასწავლებლის გარეგანად.

ბიბლიოთეკა აღჭურვილია პერსონალური კომპიუტერებით, აგრეთვე დოკუმენტაციის ამოსაბეჭდი და გასამრავლებელი ტექნიკით.





შეზღუდული პასუხისმგებლობის საზოგადოება  
ბათუმის უმაღლესი საზღვაო საინჟინრო სასწავლებელი ანრი

შპს ბუსს ანრის პროფესიული მოდულური  
საგანმანათლებლო პროგრამების კატალოგი  
*Vocation Modular Educational Programs' Catalogue of BHMES ANRI, LLC*

---





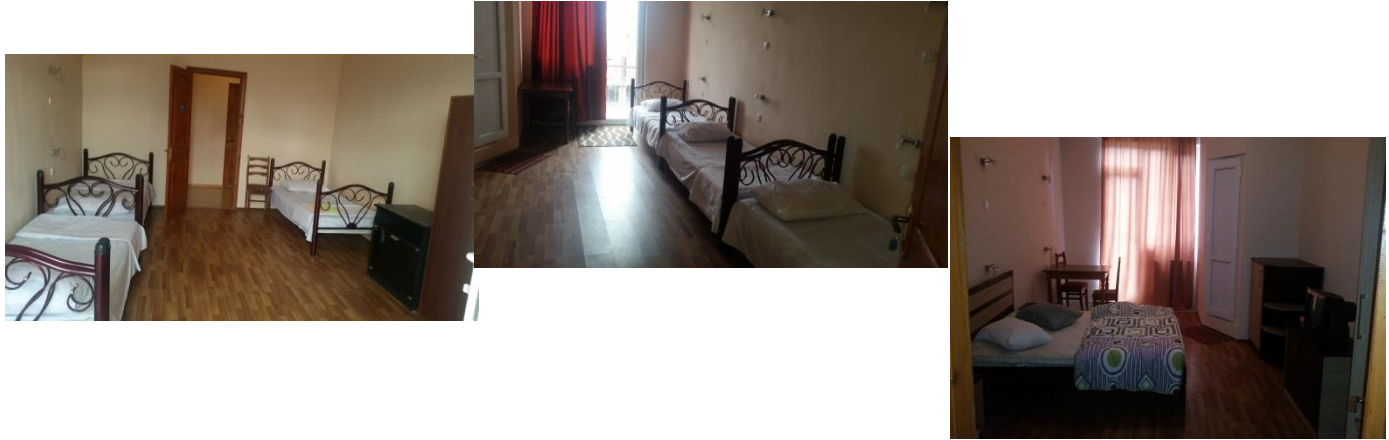
შეზღუდული პასუხისმგებლობის საზოგადოება  
ბათუმის უმაღლესი საზღვაო საინჟინრო სასწავლებელი ანრი

შპს ბუსსს ანრის პროფესიული მოდულური  
საგანმანათლებლო პროგრამების კატალოგი  
*Vocation Modular Educational Programs' Catalogue of BHMES ANRI, LLC*

საერთო საცხოვრებელი

საქართველოს სხვა რეგიონებიდან ჩამოსული პროფესიული სტუდენტებისთვის სასწავლებელში კეთილმოწყობილია საერთო საცხოვრებელი და კვების ბლოკი.

საერთო საცხოვრებელის ოთახები განკუთვნილია 2, 4, 6 და 8 სტუდენტისთვის. ყოველ ოთახში არის ტელევიზორი, მაცივარი, სველი წერტილი და საშხაპე.



კვების ბლოკი

სასწავლებელში არის კვების ბლოკი







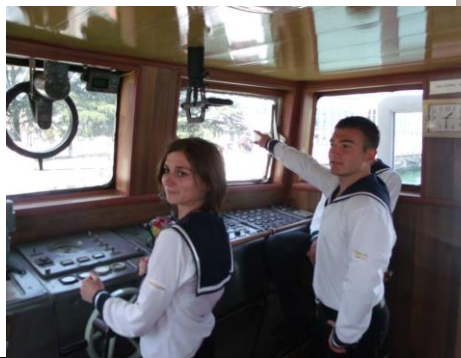
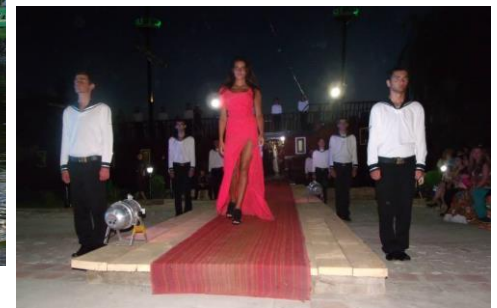
შეზღუდული პასუხისმგებლობის საზოგადოება  
ბათუმის უმაღლესი საზღვაო საინჟინრო სასწავლებელი ანრი

შპს ბუსს ანრის პროფესიული მოდულური  
საგანმანათლებლო პროგრამების კატალოგი  
*Vocation Modular Educational Programs' Catalogue of BHMES ANRI, LLC*

სტუდენტების აქტივობები

სასწავლებლის პროფესიული სტუდენტებისთვის შექმნილია დასვენებისა და გართობის პირობები.

პროფესიული სტუდენტები მონაწილეობენ სხვადასხვა კულტურულ, მასობრივ, სპორტულ ღონისძიებებში.





შეზღუდული პასუხისმგებლობის საზოგადოება  
ბათუმის უმაღლესი საზღვაო საინჟინრო სასწავლებელი ანრი

შპს ბუსსს ანრის პროფესიული მოდულური  
საგანმანათლებლო პროგრამების კატალოგი  
*Vocation Modular Educational Programs' Catalogue of BHMES ANRI, LLC*

**შპს ბუსსს ანრის პერსონალი**

შპს ბუსსს ანრის ხელმძღვანელობს გენერალური დირექტორი ანზორ დიასამიძე, რომელიც არის შორეული ნაოსნობის კაპიტანი, ტ.მ.დოქტორი, პროფესორი. ის არ იშურებს ენერჯის და ძალისხმევას აღზარდოს განათლებული მეზღვაურები, აწარმოოს საზღვაო სპეციალისტების მაღალ ხარისხიანი მომზადება/გადამზადება.

შპს ბუსსს ანრიში დასაქმებულია 100ზე მეტი თანამშრომელი, მათ შორის საშტატო პერსონალი, პროფესიული მასწავლებლები და აკადემიური პერსონალი.

ლექციებს და კურსებს კითხულობს გამოცდილი საზღვაო სპეციალისტები, კვალიფიცირებული პროფესიული მასწავლებლები.

სასწავლებელი ხელს უწყობს პერსონალის კვალიფიკაციის ამაღლებას. შემღებისამებრ თანამშრომლები გადიან შესაბამის ტრენინგებს, ესწრებიან სხვადასხვა სახის სემინარებს, კონფერენციებს, შეხვედრებს და ა.შ.



ვერსია: N3  
თარიღი: 14.08.2020





შეზღუდული პასუხისმგებლობის საზოგადოება  
ბათუმის უმაღლესი საზღვაო საინჟინრო სასწავლებელი ანრი

შპს ბუსსს ანრის პროფესიული მოდულური  
საგანმანათლებლო პროგრამების კატალოგი  
*Vocation Modular Educational Programs' Catalogue of BHMES ANRI, LLC*

**თანამშრომლობა სხვა სასწავლებლებთან**

შპს ბუსსს ანრის გაფორმებული აქვს ურთიერთთანამშრომლობის ხელშეკრულებები არაერთ გემთმფლობელ და საკრუინგო კომპანიასთან.

ურთიერთთანამშრომლობის საგანია სასწავლებლის პროფესიული სტუდენტებისთვის საზღვაო პრაქტიკით უზრუნველყოფა და შემდგომი დასაქმება, მეზღვაურების სერტიფიცირება და სხვა საზღვაო საქმესთან და სასწავლებლის საქმიანობასთან დაკავშირებული საკითხები.



კატალოგის შემმუშავებელი:

განათლების ხსრისხის სპეციალისტი

ლია ფარტენაძე

პროფესიული განათლების დეპარტამენტის უფროსი

მაია დავითიანი



შეზღუდული პასუხისმგებლობის საზოგადოება  
ბათუმის უმაღლესი საზღვაო საინჟინრო სასწავლებელი ანრი

შპს ბუსს ანრის პროფესიული მოდულური  
საგანმანათლებლო პროგრამების კატალოგი  
*Vocation Modular Educational Programs' Catalogue of BHMES ANRI, LLC*

---